

360°

Sur l'immobilier
d'entreprise
en Seine-et-Marne



LA SEINE-ET-MARNE, DES PERSPECTIVES D'IMPLANTATION À 360°

Avec un nombre d'habitants en perpétuelle augmentation mais aussi plus de 350 parcs d'activités desservis par la fibre optique offrant un parcours résidentiel idéal pour installer votre entreprise, la Seine-et-Marne connecte les femmes et les hommes audacieux, en quête de possibles et de bien vivre.

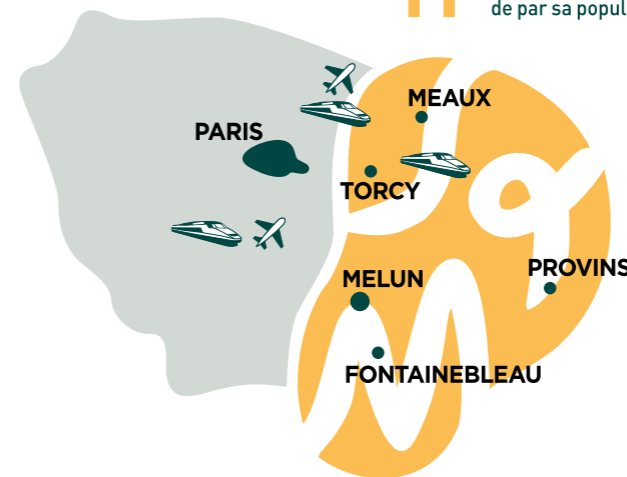
“ CHOISIR LA SEINE-ET-MARNE POUR IMPLANTER ET DÉVELOPPER VOTRE BUSINESS, C'EST INVESTIR AU CŒUR D'UN MARCHÉ DE PLUS DE 12 MILLIONS DE CONSOMMATEURS ! ”

Sommaire

SEINE-ET-MARNE ATTRACTIVITÉ	P4
LA BOURSE DE L'IMMOBILIER ET DU FONCIER D'ENTREPRISE	P6
« IOD » INTERVENTION SUR LES OFFRES ET LES DEMANDES	P7
INITIATIVES TÉLÉCENTRES 77	P8
AMÉNAGEMENT 77	P10
COMMUNAUTÉ D'AGGLOMÉRATION ROISSY PAYS DE FRANCE	P12
COMMUNAUTÉ D'AGGLOMÉRATION DU PAYS DE MEAUX	P14
COMMUNAUTÉ D'AGGLOMÉRATION PARIS - VALLÉE DE LA MARNE	P16
CARTE DE SEINE-ET-MARNE	P18
COMMUNAUTÉ D'AGGLOMÉRATION MARNE ET GONDOIRE	P20
COULOMMIERS PAYS DE BRIE AGGLOMÉRATION	P22
COMMUNAUTÉ D'AGGLOMÉRATION GRAND PARIS SUD	P24
COMMUNAUTÉ D'AGGLOMÉRATION MELUN VAL DE SEINE	P26
EST SEINE-ET-MARNE	P28
SUD SEINE-ET-MARNE	P30

Photo de couverture : Canopée est un projet de programme tertiaire de 5700 m² sur la Cité Descartes à Champs-sur-Marne en copromotion Aménagement77 et le groupe Alséi avec un pool d'investisseurs CDC et la SEM Île-de-France Investissements & Territoires (Agence d'architecture Soho). Pour toute question lbenko@amenagement77.fr - 06 89 90 07 50

LA SEINE-ET-MARNE
11^e département
de France
de par sa population



Ils sont déjà présents :

- Agrana Fruit France
- Euro Disney Associés S.C.A
- Kuehne + Nagel
- Picard Surgelés
- SAFRAN AIRCRAFT Engines
- Saint Gobain Weber France, ...

Une **QUALITÉ DE VIE** idéale à quelques kilomètres de Paris pour répondre à l'envie de vos salariés : vivre mieux.



135 000 hectares de forêts



2 000 kilomètres de cours d'eau



300 kilomètres de voies navigables



2 sites classés



une offre immobilière diversifiée



des producteurs locaux

Des **PROJETS DE TERRITOIRE INNOVANTS**



Industrie 4.0



Transition écologique



Logistique nouvelle génération



Agroalimentaire

Une énergie commune tournée vers le développement durable, l'écomobilité, l'aménagement virtuel ou encore les contenus numériques.

Un **VIVIER DE COMPÉTENCES** en expansion.



INSEAD, École des Ponts Paritech, École Nationale Supérieure des Mines de Paris, ICAM



Cluster Descartes Incubateurs (Polystar), pépinières d'entreprises (Roissy, Marne-la-Vallée, Sénart et Fontainebleau)

Mais aussi de nombreux Fab lab, clubs et réseaux d'entreprises en perpétuel développement.

“ REJOIGNEZ-NOUS POUR FAIRE VIVRE ET GRANDIR VOS PROJETS D'IMPLANTATION EN SEINE-ET-MARNE ! ”



Installée au sein du Quartier Henri IV du Château de Fontainebleau, Seine-et-Marne Attractivité est l'agence de développement touristique et territorial au service de l'attractivité et du rayonnement de la Seine-et-Marne.

Une des missions de Seine-et-Marne Attractivité est l'accompagnement des entreprises dans leur projet d'implantation.

“ NOUS VOUS ACCOMPAGNONS DANS VOS PROJETS ET PRISES DE DÉCISIONS POUR OPTIMISER VOTRE IMPLANTATION SUR LE DÉPARTEMENT. ”

Une compréhension des territoires

- Connaissance des opportunités immobilières et foncières
- Connaissance du tissu économique et politique
- Vision départementale et régionale
- Interlocuteur unique entre vous et les territoires

Des conseils pour répondre à vos besoins

- Étudier avec vous les opportunités d'implantation
- Identifier les possibilités de développement
- Mettre en relation avec les décideurs locaux
- Organiser des visites de sites

Seine-et-Marne Attractivité intervient également dans la définition des aides prioritaires :

→ EN FAVEUR DE L'EMPLOI

déploiement de la stratégie départementale pour faciliter le recrutement grâce à deux dispositifs Job 77 et IOD.

→ EN FAVEUR DU DÉVELOPPEMENT

intermédiation sur les dispositifs régionaux « smart industrie », « Up », BPI « accélérateur PME industrielles Île-de-France ».

→ EN FAVEUR DE L'IMPLANTATION DANS LE SUD SEINE-ET-MARNE

à travers le programme européen LEADER qui vise à soutenir financièrement le développement des territoires ruraux porteurs d'une stratégie locale de développement.



Ingénierie

- Implantation : accompagnement du chef d'entreprise à chaque étape de son parcours et dans ses démarches.
- Recrutement : sensibilisation et orientation grâce à un service d'appui RH, accompagnement à la montée en compétences, etc.



Développement

- Innovation : accompagnement et orientation dans les domaines d'application privilégiés par le territoire (bâtiment et aménagement, agro/agri-tech, tourisme, mobilités, industrie 4.0, usages numériques et santé).
- Expérimentation : de la définition à la qualification de l'expérience en lien avec les centres de formation, pôle de compétitivité...



Networking

- Mise en relation de l'écosystème : facilitation des échanges et partages d'expériences et impulsion de partenariats lors de rencontres et événements business.
- Valorisation des filières (éco-activités, aéronautique, santé, logistique, numérique, tourisme) : informations stratégiques, partages de bonnes pratiques, échange de problématiques métier ou entreprise, etc.

En 2020, ce sont près de

418 transactions en implantation

qui ont été suivies par Seine-et-Marne Attractivité.

→ | **Contactez-nous**

invest.seine-et-marne-attractivite.fr

01 60 39 60 39



La Bourse de l'immobilier et du foncier d'entreprise

Une zone géographique, un type de bien immobilier, une préférence pour la location ou l'achat...

Quelques clics sur **BOUGI (Bourse de Gestion Immobilière)** pour renseigner sa requête, et les candidats à l'implantation en Seine-et-Marne découvrent une **sélection de produits parmi plus de 1000 offres**. Terrain, entrepôt, local d'activités, bureau, hôtel d'entreprises / atelier locatif, espace de coworking ou encore patrimoine bâti atypique... Tout y est !

Cette base de données est alimentée par les partenaires immobiliers de Seine-et-Marne Attractivité, brokers et autres opérateurs du marché (aménageurs, promoteurs, collectivités locales).

NOTRE OBJECTIF : que chaque offre trouve son preneur !

L'offre est ainsi transparente, accessible 7/7, 24/24.

Les coordonnées de l'offreur sont disponibles immédiatement avec la possibilité d'appeler l'interlocuteur en direct ou de poster un message afin d'être recontacté.

« IOD* » Un service personnalisé pour aider nos entreprises à recruter

« IOD » Intervention sur les Offres et les Demandes est un projet expérimental porté par Seine-et-Marne Attractivité depuis le mois de novembre 2018 pour favoriser l'emploi en Seine-et-Marne et rapprocher les offres d'emploi des demandes !

Financé par le fonds social européen et le Département de Seine-et-Marne, ce dispositif a pour objectif de répondre aux besoins en recrutement des entreprises locales. Ce service est gratuit et déployé sur les territoires de Coulommiers, Meaux, Nemours et Montereau.

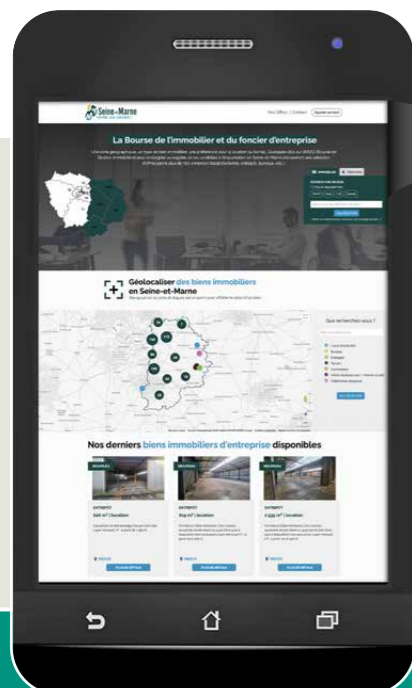
Une équipe de 6 chargés de mission accompagne les entreprises du territoire pour définir très précisément leurs besoins en recrutement. Une analyse poussée des postes est réalisée afin de proposer des candidats disponibles et compétents, et ainsi créer **des emplois durables**.

La mise en relation candidat/employeur se fait sans CV directement sur le poste de travail. Le suivi post-embauche est également une force de cette démarche atypique fortement appréciée par les entreprises.

UNE MÉTHODE ÉPROUVÉE EN FRANCE

La méthode IOD, c'est 25 ans de succès sur le territoire national et 10 000 personnes placées dans 6000 entreprises. Grâce au suivi post-embauche plus de 75% des personnes placées sont encore en poste un an après leur embauche.

→ NOUVEAU SITE INTERNET

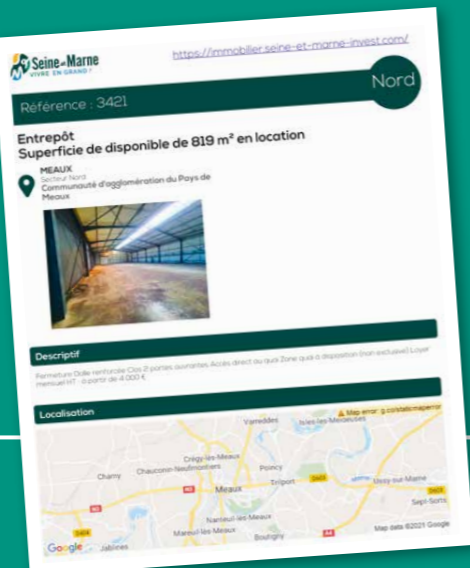


→ Renseignez votre offre ou faites votre recherche sur : immobilier.attractivite77.fr

→ Besoin de plus d'informations ?

Contactez Marjolaine Alix
chargée de mission développement des Labels

01 60 39 60 55
marjolaine.alix@attractivite77.fr



IOD* : Intervention sur les Offres et les Demandes

→ IOD Coulommiers et Meaux
E-L@b - 9 rue des Margats
77120 Coulommiers

→ IOD Nemours - Montereau
Place d'Armes - Quartier Henri IV
77300 Fontainebleau

→ Pour plus d'informations

Contactez Elisa PAGES
07 86 58 35 43
elisa.pages@attractivite77.fr

→ <https://vimeo.com/avrilmfilms/review/515680758/2e092c2b2d>



Le réseau de tiers-lieux en Seine-et-Marne



Vous souhaitez créer un espace de coworking, un centre d'affaires ou mettre en location des bureaux équipés, bureaux individuels ou open space, et des salles polyvalentes pour vos activités professionnelles et événements : Initiatives Télécentres (IT77) est le réseau de télécentres et de coworking en Seine-et-Marne fait pour vous.

Initiatives Télécentres 77 est le réseau de tiers-lieux, porté par Seine-et-Marne Attractivités, qui rassemble des espaces collaboratifs de télétravail et de coworking en Seine-et-Marne permettant aux professionnels de travailler à distance, à proximité de leur domicile ou d'un lieu de rendez-vous, de façon flexible, au mois, à la semaine, à la journée ou à l'heure.

Destinés aux salariés, employés de l'administration, indépendants, auto-entrepreneurs, TPE, travailleurs « nomades » (commerciaux, VRP)... Ces lieux de travail innovants et partagés donnent la possibilité de se retrouver dans des espaces de travail aussi bien aménagés et équipés qu'en entreprise (salles de réunion, visioconférence...). Ils peuvent aussi bénéficier d'animations, d'échanges et des synergies liées au travail collaboratif.

Initiatives Télécentres 77 anime, soutient et accompagne environ 28 tiers-lieux en Seine-et-Marne depuis la création du réseau en 2012.



Le réseau de télécentres en Seine-et-Marne

- Télécentre en activité
- Projet de télécentre
- Réseau de fibre optique Sem@for 77

Les espaces de coworking

Bourron-Marlotte CHÂTEAU DE BOURRON	Donnemarie-Dontilly JÉHOL	Meaux BURO CLUB
Brie-Comte-Robert LES BUREAUX NOMADES	Fontainebleau STOP & WORK	Moissy-Cramayel ECO-PÉPINÈRE
Champs-sur-Marne LA CENTRIF'	Grand Roissy HUBSTART	Noisiel NÉOPOLE
Chanteloup-en-Brie COWORK 77	Gretz-Armainvilliers CAP BARTHODIA	Pontault-Combault CENTRALE AFFAIRES
Château-Landon @PGÂT'	La Ferté-sous-Jouarre E-CRE@	Roissy-en-Brie DIGITAL VILLAGE
Chauconin-Neufmontiers AEROCOWORK	La Rochette H CENTER	Savigny-le-Temple Vaux-le-Pénil ARE YOU COWORKING
Chauconin-Neufmontiers MEAUFACTORY	Lagny-sur-Marne WE WELCOME	Seine-Port SEINE-PORT VALLEY
Chelles COSY WORK'IN	Larchant VILLA CINI	Serris SANDBOX 212
Chelles L'INSTANT COSY BY COSY WORK'IN	Lieusaint LIEUSAIN COWORKING	Torcy DG SERVICES
Coulommiers E-L@B	Lognes COWORKING SERVICES	Vaires-sur-Marne LE KAWFICE
	Mareuil-lès-Meaux L'ENTREPRISE OUVERTE	

Par ordre alphabétique de ville

Les projets en cours

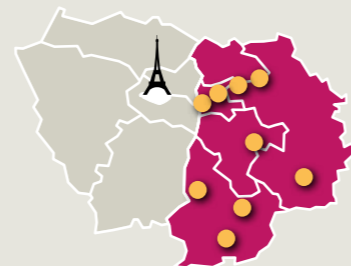
- Brie Nangissienne
- Cesson
- Champeaux
- Chelles
- Livry-sur-Seine
- Melun
- Montereau
- Moret-sur-Loing
- Provins
- Saint-Mars-Vieux-Maisons

➔ Renseignements sur le site : www.it77.fr

AMÉNAGEMENT 77

Au service des collectivités et des entreprises, Aménagement 77 réunit valeurs et savoir-faire nécessaires au développement économique des territoires.

Aménagement 77 se positionne comme un acteur clé de l'aménagement du département de la Seine-et-Marne grâce à son statut de SEM et à son ancrage territorial. Nous développons les projets des territoires et accompagnons les entreprises souhaitant s'implanter.



Chiffres clés

11 opérations de ZAC en cours de réalisation

+ de **300** projets d'aménagement et de construction portés en Seine-et-Marne

25 collectivités territoriales concernées par nos actions

dont **4** Communautés d'Agglomération disposant d'un bassin de plus de 105 000 habitants

Ils nous ont déjà rejoints

BOSCH SIEMENS
HAUSEGERÄTE

BRENNTAG

STIHL

CARREFOUR

LEROY MERLIN

STEF

LES PRODUITS DU SOLEIL

ELIOR

Qui sommes-nous ?



AMÉNAGEMENT 77

Une équipe de taille humaine. 15 personnes compétentes et impliquées au service des territoires et de leurs entreprises dont les atouts supplémentaires sont :

- leur connaissance du territoire et de ses acteurs,
- leur engagement de transparence, pilier fondamental de nos projets d'intérêt général,
- leur complémentarité qui permet de travailler sur toute la chaîne de valeur de l'aménagement (ingénierie, construction, promotion et commercialisation).

Nos dossiers en cours

4 projets sont actuellement en phase opérationnelle et sont susceptibles d'accueillir des entreprises de toute nature (bureaux, activités, commerces, logistique).

- **À AVON**, un nouveau quartier mixte accueillera plus de 3 000 m² de bureaux à proximité immédiate de la gare de Fontainebleau-Avon (liaison avec Paris en moins de 40 minutes).
- **À VAIRES-SUR-MARNE**, un Parc d'activités de 13 ha offrant une constructibilité potentielle d'environ 65 000 m² SDP à proximité de la Francilienne.
- **À FONTENAY-TRÉSIGNY**, un éco-parc d'activités sur deux sites d'une emprise totale de plus de 13 ha. Desserte routière et visibilité parfaite depuis la RN4 et la RN36. Raccordement à la Francilienne en 10 min.
- **À CHALIFERT**, un Parc d'activités proposant dès à présent des parcelles cessibles en prise directe sur la RD934 et le boulevard circulaire de Disneyland®Paris. Terrains de toutes tailles.



Nos projets de développement

Aménagement 77 travaille sans cesse sur des projets de développement à moyen et long terme. Notre positionnement d'acteur parapublic nous conduit à intervenir en amont des réflexions d'aménagement local, sur tout le territoire seine-et-marnais.

NOS ATOUTS

- La connaissance du territoire et de ses acteurs.
- La transparence, pilier fondamental de nos projets d'intérêt général.
- L'efficacité. La SEM est composée d'une équipe à taille humaine, dynamique et réactive.
- La compétence, confortée par plus de 60 ans de développement de projets d'aménagement et de construction en Seine-et-Marne.

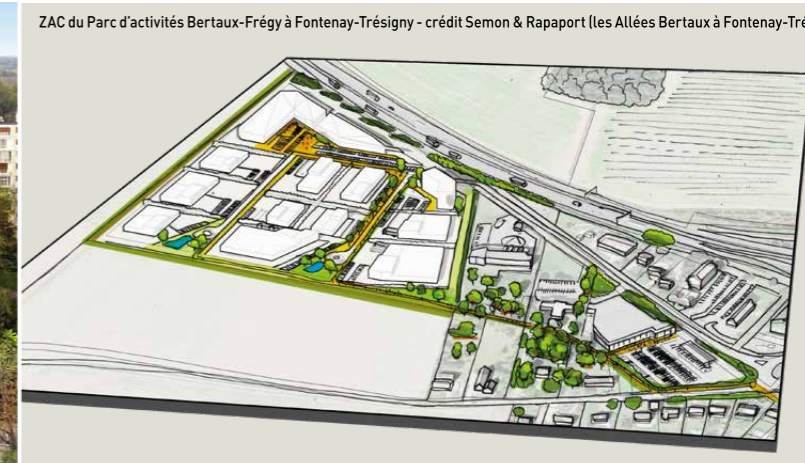
ZAC du Gué de Launay à Vaires-sur-Marne - crédit Atelier M3



Quartier de la gare de Fontainebleau-Avon (MFR Architectes/Ametis)



ZAC du Parc d'activités Bertaux-Frégy à Fontenay-Trésigny - crédit Semon & Rapaport (les Allées Bertaux à Fontenay-Trésigny)



Accès



- Une gare d'interconnexion à Marne-la-Vallée Chessy (TGV, Thalys et Eurostar)
- Paris accessible par les RER A, E, D et les lignes P et R



- 7 autoroutes desservent le département (A4, A5, A6, A77, A104, A105, A140),
- Un maillage plus fin par des axes importants (Nationales 2,3,4,19, 36, 36,104, 105 et 330)



- Des lignes de bus départementales assurant la desserte des pôles du département

Contact

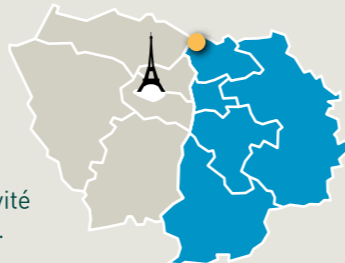
01 64 37 24 59

contact@amenagement77.fr
www.amenagement77.fr

ROISSY PAYS DE FRANCE

La Communauté d'Agglomération Roissy Pays de France rassemble 42 communes sur 2 départements (Seine-et-Marne / Val d'Oise) autour de l'aéroport Paris-Charles de Gaulle, 1^{er} aéroport d'Europe.

Territoire atypique, l'agglomération s'est dotée depuis 2005 d'une agence de développement économique pour favoriser son attractivité et attirer les entreprises sur ses 72 zones d'activités économiques.



Chiffres clés



Ils nous ont déjà rejoints

GRUPE ADP
AIR FRANCE
PARIS AIR CATERING
FEDEX
LA POSTE
AUTOLIV
MANUTAN
TEREOS
VOLKSWAGEN
CDISCOUNT

Qui sommes-nous ?



Roissy Dev est l'agence de développement du Grand Roissy - agglomération Roissy Pays de France.

L'agence a vocation à animer le tissu économique local et à valoriser les atouts du territoire afin d'y attirer de nouveaux projets, sources d'emplois et d'activités.

Roissy Dev facilite l'implantation d'entreprises française et internationales sur le Grand Roissy.

Elle est la porte d'entrée des entreprises dans le cadre de leur développement et de leurs projets.

Nos dossiers en cours

- 72 zones d'activités économiques sur le territoire de l'agglomération.
- Des zones en fin de commercialisation : Bois du Temple à Puisieux-en-France, ZAC des Tulipes à Gonesse, programme mixte A Park - Le Thillay (avec parc d'activités Proudreed et Segro).
- Des zones en démarrage ou en cours de commercialisation : ZAC Chapelle de Guivry - Le Mesnil-Amelot (Programme Goodman et Parcolog), Parc Mail (programme Sogelym Dixence) et ZAC Sud (Semavo) - Roissy-en-France.
- Zone du Pré de la Noue - Longperrier (Rhea).
- Zone des Huants à Dammartin-en-Goële.
- Coopération avec le groupe ADP sur l'aménagement des zones aéroportuaires de Bonneuil-en-France et de Compans/Mitry-Mory.



Goodman - Le Mesnil-Amelot

Nos projets de développement

- **TRIANGLE DE GONESSE** : 110 ha aménagés par Grand Paris Aménagement.
- **LIGNE 17 DU GRAND PARIS EXPRESS** : 5 gares entre Le Bourget au Mesnil-Amelot. Livraison prévue entre 2027 et 2030.
- **CDG EXPRESS** : projet de liaison directe Paris-Roissy CDG. Livraison prévue en 2025.
- **PROJET DE ZAC INTERCOMMUNALE À COMPANS** : sur 17 ha. Appel à aménageur 1^{er} trimestre 2022.
- **PROJET AGORALIM** : développement d'une extension du Marché d'Intérêt National de Rungis.



Mitry-Mory La Villette aux Aulnes © Drone Up



Moussy le Neuf zone de la Barogne © Drone Up



Paris-Charles de Gaulle © Sylvain CAMBON

Accès



- 6 gares RER D, 4 gares RER B, ligne K - SNCF (4 gares)
- Ligne 17 Grand Paris Express (Le Bourget, Gonesse, Villepinte, Paris-CDG, Le Mesnil-Amelot) : 2027 à 2030
- CDG Express : liaison Paris-CDG et Gare de l'Est



- Autoroutes A1, A104, RN2, RN3



- Aéroport Paris-CDG et Paris-Le Bourget

Contact

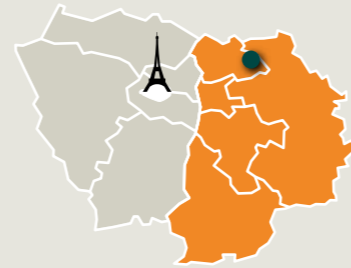
ROISSY DEV - l'Agence de Développement Économique de la Communauté d'Agglomération Roissy Pays de France

01 34 29 45 89

Agnès COUDRAY - Directrice Générale
entreprise@roissy-developpement.com - www.roissy-developpement.com

COMMUNAUTÉ D'AGGLOMÉRATION DU PAYS DE MEAUX

Aux portes du Grand Paris et à proximité immédiate des Pôles de Roissy CDG et Marne-la-Vallée, le Pays de Meaux offre un positionnement stratégique avec une liaison directe sur l'échangeur Nord-Sud de l'Est francilien.



Chiffres clés

26 communes 106 448 habitants, +5% en 5 ans (Insee 2018)

32 103 emplois salariés, +6,3% dans le secteur privé en 10 ans (Insee 2018, Acoess 2010 2020) 9 221 établissements actifs, +4% dans le secteur privé en 10 ans (CCI 2021, Acoess 2010 2020)

17 parcs et zones d'activités 57 ha de foncier disponibles

Ils nous ont déjà rejoints

- ELIS
- C&A
- GACHES CHIMIE
- PANAVI
- APTAR
- BASF
- DAHER
- KP1
- PERI
- LIDL
- RESOTAINER
- KILIC
- VESTACK
- BURBAN PALETTES

Qui sommes-nous ?



Le Pays de Meaux est un territoire riche de projets offrant aux entreprises les conditions optimales d'implantation et de développement ainsi qu'un accompagnement sur mesure de la part des services de l'agglomération.

L'agglomération mène depuis 20 ans une politique forte de grands projets, nous permettant de proposer aujourd'hui un cadre de vie et de travail à l'image des grandes villes de province à seulement 26 minutes de la gare de l'Est.



Nos dossiers en cours

PARC D'ACTIVITÉ DU PAYS DE MEAUX

Implanté au croisement de l'A140 et de la N3, ce parc d'activité bénéficie d'un positionnement géographique stratégique séduisant autant les TPE/PME que les grands groupes.

- La plateforme logistique nationale de C&A, développée par Prologis.
- L'Institut des Métiers et de l'Artisanat, centre d'apprentissage et de formation nouvelle génération.
- Le centre commercial Les Saisons de Meaux du groupe Nhood.
- Le site logistique francilien de Gaches Chimie Spécialités.
- La société Robert Bardet Emballages.
- L'entreprise Resotainer, spécialiste des conteneurs maritimes.
- Kilic, Vialis, Bois et Toits et Koota, entreprises du bâtiment.

Ces premières implantations, seront suivies par l'arrivée d'activités variées (transport, distribution, production alimentaire, service de déménagement...).

Nos projets de développement

Impulsion d'une dynamique de coopération territoriale à l'échelle du GIP ROISSY MEAUX AEROPOLE

Les élus du Pays de l'Ourcq, de Plaines et Monts de France, de Roissy Pays de France et du Pays de Meaux ont engagé une démarche volontariste afin :

- de faire converger les politiques d'aménagement du territoire, d'habitat, de développement économique et d'emploi, de formation et de mobilité de leurs territoires ;
- d'assurer une cohérence territoriale plus visible et plus lisible pour l'ensemble du bassin de vie et notamment pour les acteurs économiques.

Cette vision globale et partagée à l'échelle d'un bassin de vie de plus de 500 000 habitants, en étroite collaboration avec de nombreux partenaires publics et privés comme le Groupe ADP, le GIP PARIS CDG ALLIANCE, le Département de Seine-et-Marne ou la Région Île-de-France permet de créer un écosystème plus efficient à destination des entreprises et des salariés des territoires.

Développement d'une offre de formation autour des MÉTIERS DE L'AÉRIEN (filiales aéronautique et aéroportuaire)

Depuis plusieurs années, la CA du Pays de Meaux a fédéré de nombreux acteurs publics et privés comme Air France, ADP, le GIFAS, Dassault, l'AFMAé ou plus récemment l'Association des Métiers de l'Aéroportuaire afin de développer l'offre de formation et de favoriser l'accès aux emplois de la plateforme aéroportuaire aux habitants du Pays de Meaux dans une logique de proximité emploi/habitat. Cette démarche stratégique de consolidation de l'offre de formation autour des métiers de l'aérien vise l'émergence de nouvelles activités et donc de nouvelles compétences dans un contexte de mutation du secteur de l'aérien (développement de la filière hydrogène notamment).



Accès



- SNCF Transilien direct 26 minutes
- TGV, EUROSTAR THALYS à 20 minutes



- A1, A4, A5 puis A6
- Francilienne, N3, N36, N330



- PARIS CDG à 25 minutes
- PARIS Le Bourget à 35 minutes

Contact

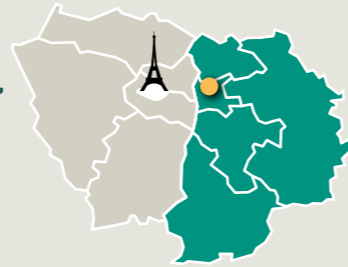
01 83 69 01 78

Elise GARDIAS - Développeuse Économique
elise.gardias@meaux.fr - www.meaux-expansion.fr

COMMUNAUTÉ D'AGGLOMÉRATION PARIS - VALLÉE DE LA MARNE

La Communauté d'agglomération Paris - Vallée de la Marne, plus importante Communauté d'agglomération de Seine-et-Marne, s'affirme comme un territoire d'avenir de l'Est parisien et du Grand Paris.

Territoire riche de potentialités et de synergies, elle construit son action sur une dynamique de développement équilibré, durable et solidaire au service des habitants et des entreprises.



Chiffres clés

12 communes 228 000 habitants
29 zones d'activités 16 000 entreprises et administrations
78 000 emplois

Ils nous ont déjà rejoints

CASDEN
BANQUE POPULAIRE
CRISTALINE
TSO
SEPTODONT
HERRENKNECHT FRANCE
MOTUL
PHOENIX CONTACT
PONTICELLI FRERES
GIACOMINI
STIHL FRANCE
CELESTE

Qui sommes-nous ?



Acteur incontournable du développement économique de l'Est parisien, Paris - Vallée de la Marne favorise la création et l'implantation de nouvelles activités.

Fort d'un territoire attractif, l'accueil, l'ancrage et le développement des entreprises sur le secteur sont des enjeux prioritaires.

Le Campus Descartes, pôle d'excellence de la ville durable du Grand Paris, ainsi que les gares du Grand Paris Express illustrent son attractivité et son dynamisme.

Nos dossiers en cours

D'ici 2024, Paris - Vallée de la Marne mettra à disposition environ 110 ha de foncier à vocation économique qui permettront de conforter l'agglomération comme premier pôle économique Seine-et-Marnais.

- **COURTRY**, extension de 15 ha de la zone industrielle de La Régale. La première phase de 7 ha est entièrement commercialisée, la commercialisation de la seconde phase de 8 ha est en cours.
- **VAIRES-SUR-MARNE**, ZAC du Gué de Launay. Création de 13 ha avec la réalisation de 90 000 m² de surfaces de plancher d'une offre variée : clés en main, hall industriel, activités légères.
- **PONTAULT-COMBAULT**, extension de l'Espace Économique des Arpents Pontillault sur 15 ha avec un potentiel de 90 000 m² de surfaces de plancher.
- **CROISSY-BEAUBOURG**, ZAC de Lamirault. Développement et accueil de nouvelles entreprises sur une surface 39 ha dans un cadre environnemental attractif et une localisation optimale. Phase 1, en cours de commercialisation. Début de commercialisation de la phase 2 en 2022.
- **LOGNES**, l'aérodrome de Lognes-Émerainville. Situé au cœur de la ZAC Paris Est, valorisation des fonciers d'Aéroports de Paris par la création d'un parc d'activité PME/PMI d'une superficie de 4 ha.



Canopée © SOHO Architecture

Nos projets de développement

La Communauté d'agglomération Paris - Vallée de la Marne renforce son attractivité en faveur des investisseurs et des entreprises en croissance, en diversifiant son offre foncière et immobilière.

PARIS - VALLÉE DE LA MARNE VOUS PROPOSE

- Une offre tertiaire, avec près de 60 000 m² de programmes tertiaires en cours de développement au cœur de la Cité Descartes et aux abords du Grand Paris Express à Champs-sur-Marne.
- Et près de 15 000 m² en retail au sein du centre commercial COSTCO à Pontault-Combault.



ALSEI Vaires-sur-Marne © Manuel Panaget

COSTCO

FCBA © Ateliers 4+

Maison de l'Entreprise Innovante © Yann Piriou

Accès



- À 20 mn de Paris via le RER A 4 gares : Noisy-Champs, Noisiel, Lognes, Torcy
- À 22 mn de Paris via le RER E 3 gares : Chelles-Gournay, Émerainville-Pontault-Combault, Roissy-en-Brie
- 15 mn de Gare de l'Est via le Transilien (ligne P)

- À 12 mn de la Gare TGV Marne La-Vallée - Chessy
- À partir de 2024, le territoire accueillera deux gares des lignes 15 et 16 du Grand Paris Express (Noisy-Champs, Chelles)



- Sortie directe sur l'autoroute A4 et la Francilienne RN104



- À 20 min de l'Aéroport Paris-Charles-de-Gaulle

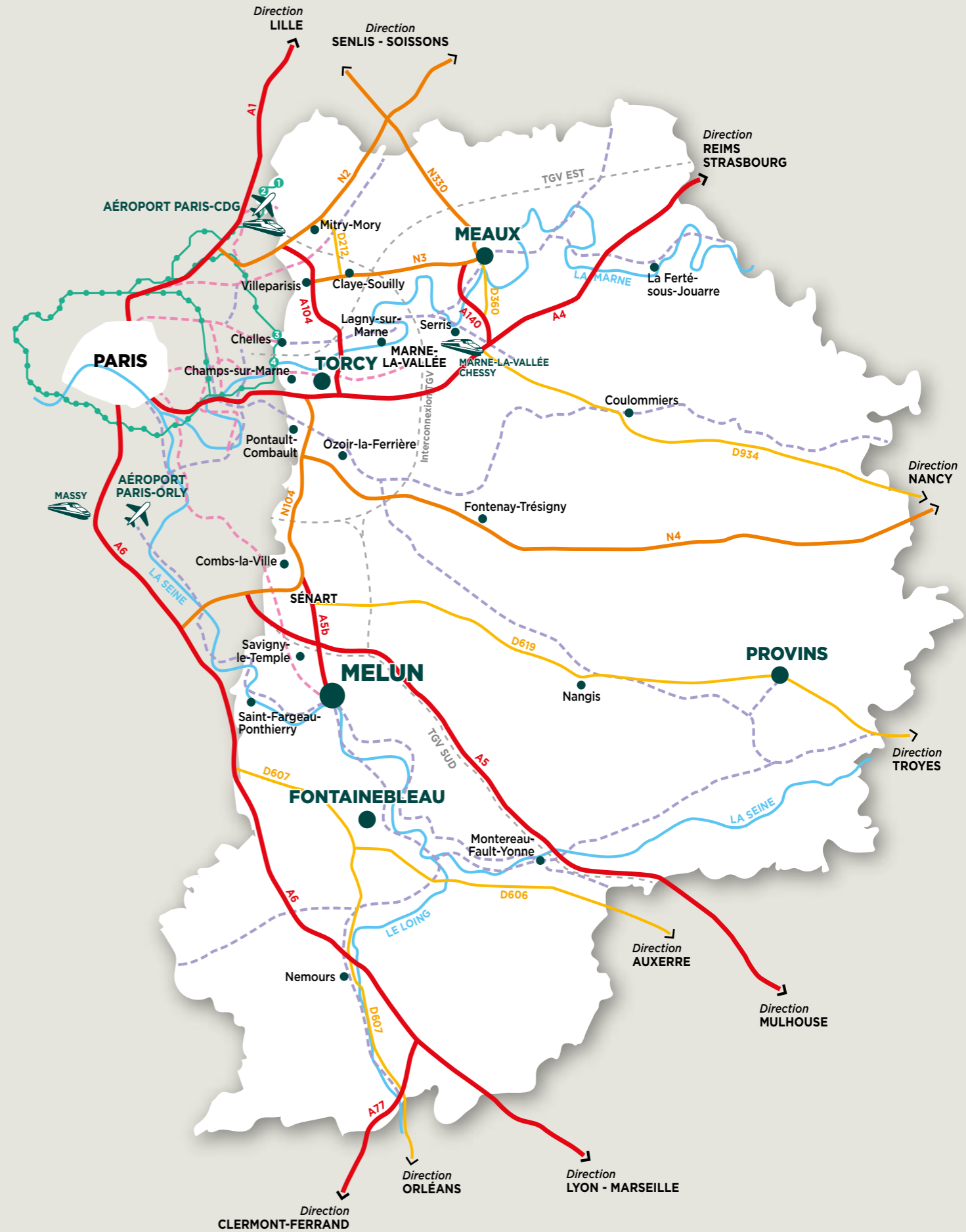
Contact

01 60 37 24 67

Steven ROMEYER - Chargé de mission immobilier d'entreprises
s.romeyer@agglo-pvm.fr - www.agglo-pvm.fr

360°

Sur l'immobilier d'entreprise en Seine-et-Marne



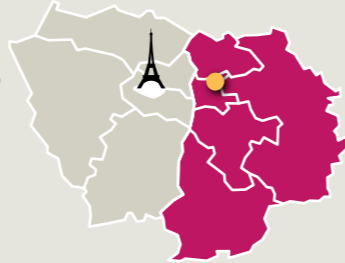
Légende

- Préfecture
- Sous-Préfecture
- Chef-lieu de Canton
- Réseau RATP SNCF
- Réseau Transilien
- Réseau TGV
- Gares TGV
- Grand Paris Express
Le métro du Nouveau Grand Paris
- ➔ Ligne 17 - Station Le Mesnil Amelot
- ➔ Ligne 17 - Station Paris-CDG
- ➔ Ligne 16 - Station Chelles
- ➔ Ligne 16 - Station Noisy/Champs

Illustration du réseau routier non contractuelle

COMMUNAUTÉ D'AGGLOMÉRATION DE MARNE ET GONDOIRE

Située dans le nord de la Seine-et-Marne, à 25 km à l'est de Paris, la Communauté d'Agglomération de Marne et Gondoire est un carrefour géographique doté d'infrastructures de transport complètes et d'un patrimoine naturel et culturel d'exception.



Chiffres clés

20 communes **106 750** habitants
28 zones d'activités économiques **+ de 11 500** entreprises
 près de **40 000** emplois

Ils nous ont déjà rejoints

EXXELIA
 EIFFAGE ENERGIE et EIFFAGE ROUTE ILE DE FRANCE
 OTIS
 ACRELEC MANUFACTURING
 DEMATIC
 AERECO
 ERDF – Études nucléaires
 SUEZ WTS FRANCE
 FIVES
 ISTC - FRANCE TECH DATA

Qui sommes-nous ?

MARNE et GONDOIRE

communauté d'agglomération

Plus de 11 500 chefs d'entreprise ont choisi notre territoire pour sa qualité de vie et sa position géographique. Grands groupes, PME à fort développement international et artisans forment un tissu économique dense et varié.

Le développement choisi par Marne et Gondoire s'inscrit dans la recherche d'un équilibre entre les différentes composantes de la qualité environnementale et du dynamisme du territoire (espaces naturels, habitat, équipements publics).



ZAE Marne et Gondoire © Haropa Ports de Paris

Nos dossiers en cours

Commercialisation en cours dans 2 zones d'activité :

- **ZAE DU CLOS DU CHÊNE À CHANTELOUP-EN-BRIE** : extension de 21 000 m² de la ZAE de 75 ha déjà en activité.
- **ZAE DU PRÉ AU CHÊNE À JOSSIGNY** : 8 562 m² de surface plancher, proche du centre hospitalier de Marne la Vallée.

Afin d'assurer la pérennité et l'attractivité de ses deux plus anciennes ZAE (Lagny-sur-Marne et Saint-Thibault-des-Vignes), Marne et Gondoire a décidé de les requalifier et de les fusionner pour former la ZAE Marne et Gondoire (130 ha, 400 entreprises, plus de 4 000 emplois).

La requalification en cours porte sur les liaisons douces, l'assainissement, les voiries, l'éclairage, la signalétique et le haut débit.

Sur l'ensemble du territoire, le second marché de locaux d'activité offre une diversité de possibilités qui sont autant d'opportunités pour s'implanter. Marne et Gondoire accompagne les porteurs de projet également lorsqu'il s'agit de réhabilitation de locaux existants.

Nos projets de développement

- **ZAE DU CLOS DES HAIES SAINT ELOI À CHALIFERT** : ancré dans le respect du développement urbain durable, ce projet prévoit la construction de 64 000 m² de surface de plancher.
- **ZAE DE LA RUCHERIE À BUSSY-SAINT-GEORGES** : un accès direct avec l'A4 grâce à un nouveau diffuseur autoroutier qui devrait être en service en 2025 permettra d'irriguer 60 ha cessibles destinés à des PME, PMI et grands comptes, conformément à des principes environnementaux affirmés.

Requalification de la ZAE Marne et Gondoire à Lagny-sur-Marne et Saint-Thibault-des-Vignes © CAMG



Maquette du Parc Saint-Jean à Lagny-sur-Marne © Antoine Mercusot



Château de Rentilly, P. Bona et E. Lemerrier (architectes), X. Veilhan (artiste), A. Bertrand (scénographe), Photo © M. Argyroglo - © Veilhan/ADAGP, Paris, 2014

Accès



• 3 gares, 2 lignes (RER A, ligne P) reliant Paris en moins de 30 min, proche de la gare TGV Marne-la-Vallée Chessy



• Au carrefour de l'A4 et l'A104
 • 38 bornes de recharge de véhicules électriques et d'auto partage



• 24 lignes, transport à la demande



• A 25 km de Roissy et à 35 km d'Orly



• Port fluvial de commerce, halte fluviale de loisirs



• Réseaux de liaisons douces, prêt de vélo gratuit, vélostation

Contact

Développement économique

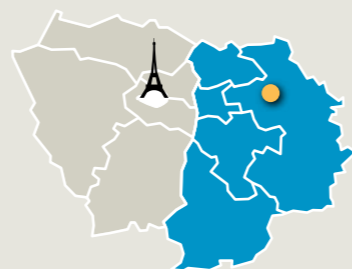
01 64 77 35 99

dev.eco@marneetgondoire.fr
 www.marneetgondoire.fr

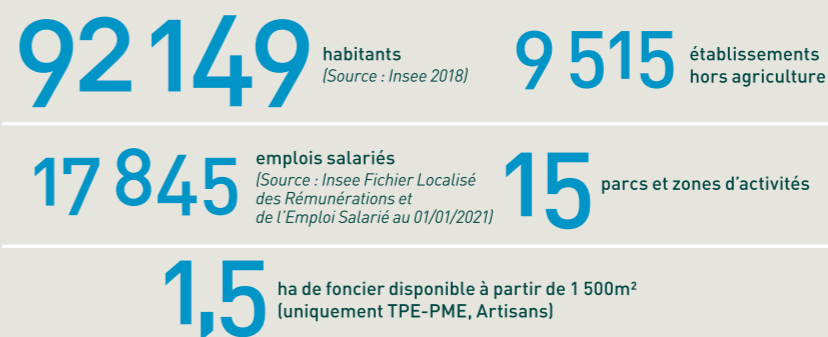
COULOMMIERS PAYS DE BRIE AGGLOMÉRATION

Aux portes du Grand Paris et au cœur du projet de Parc Naturel Régional de la Brie et des Deux Morin, avec un accès direct depuis l'A4, l'agglomération Coulommiers Pays de Brie fait du développement économique sa première priorité.

Elle propose aux entreprises une offre foncière et immobilière adaptée à leurs besoins et développe un parcours résidentiel, afin de les accompagner aux différents stades de leur développement.



Chiffres clés



Ils nous ont déjà rejoints

- BORMIOLI LUIGI
- TECMA ARIES
- INDUSFROID
- SCIERIE ROËSER
- ADAMIS
- WIAME VRD
- WIMBEE CARTONNAGES ET PLASTIQUES
- EIE - EQUIPEMENT INDUSTRIEL EUROPEEN
- LES PLATRES MODERNES CLAUDE JOBIN
- AUTOCARS TRANSDEV DARCHÉ GROS ET CIE

Qui sommes-nous ?



Réputée pour son terroir et son patrimoine, l'agglomération Coulommiers Pays de Brie est le trait d'union entre Paris et les espaces ruraux plus à l'Est.

Cette situation géographique privilégiée, à proximité de Paris et des grandes infrastructures franciliennes, ses disponibilités foncières et sa fiscalité attractive sont les moteurs d'une vitalité économique, qui la place au premier rang des territoires intercommunaux du département en Seine-et-Marne.



Bord de Marne à La Ferté-sous-Jouarre

Nos dossiers en cours

● COULOMMIERS :

Extension du télécentre de l'e-L@b :

- création d'une salle de réunion/conférence de 24 places assises (modulable),
- 4 postes de coworking,
- 1 salle de détente.

Lancement d'un permis d'aménager, zone d'activités de Coulommiers « les Longs Sillons » : 15 000 m² à viabiliser.

● CRÉCY-LA-CHAPELLE :

Lancement d'une étude pour la création d'un 3^e tiers-lieu à Crécy-la-Chapelle.

● MOUROUX :

ZAC Plateau-Voisins dans un parc de 26 ha en projet à 15 minutes de l'autoroute A4. Démarrage des travaux d'aménagement en 2023.

Nos projets de développement

PARCS D'ACTIVITÉS & TERRAINS À VENDRE

Terrains à vendre dans des parcs aménagés ou en cours d'aménagement.

Opportunités d'investissement :

- à Coulommiers, dans un parc d'activités de 120 ha qui compte déjà près de 900 entreprises et commerces,
- à Boissy-le-Châtel, dans une zone artisanale à 5 min de Coulommiers,
- à l'étude à Coulommiers, création d'une pépinière d'entreprises et ou hôtel d'entreprises.

Extension du télécentre e-L@b - Salle de réunion EURÉKA



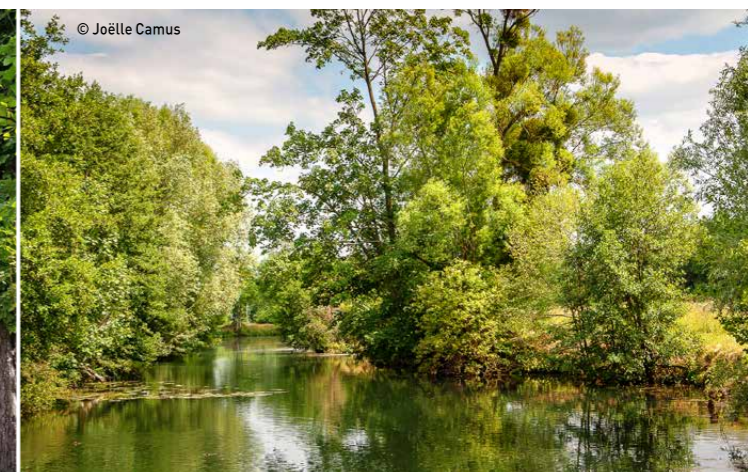
Télécentre e-L@b à Coulommiers © IT77 Y. Piriou



Télécentre e-Cre@ à La Ferté-sous-Jouarre



© Joëlle Camus



Accès



- Transilien SNCF (ligne P) Paris Gare de l'Est : Coulommiers (60 mn) - Crécy-la-Chapelle (50 mn) - La Ferté-sous-Jouarre (40 mn)
- À 25 km de la gare TGV de Marne-la-Vallée Chessy



- À 50 km de Paris
- Accès direct par autoroute A4



- À 40 km des aéroports Paris-Orly et Paris-Charles de Gaulle

Contact

01 84 32 03 18

Christelle PETIT - Responsable développement économique et commerce

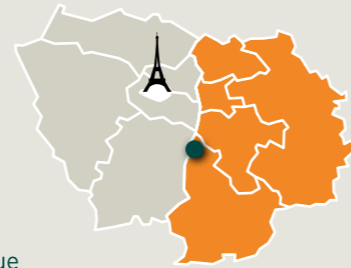
07 85 06 97 46 - christelle.petit@coulommierspaysdebrie.fr
www.coulommierspaysdebrie.fr

COMMUNAUTÉ D'AGGLOMÉRATION GRAND PARIS SUD

Située au cœur de grands axes routiers et ferroviaires, GRAND PARIS SUD est la porte d'entrée au Sud de l'Île-de-France.

Regroupant 23 communes sur deux départements (Essonne et Seine-et-Marne), cette agglomération est la 2^e communauté d'agglomération française en termes de population.

Ses atouts : une offre foncière précieuse, un dynamisme économique soutenu par la présence de filières d'avenir et un cadre de vie préservé.



Chiffres clés

23 communes dont **8** en Seine-et-Marne **352 123** habitants

25 000 établissements **143 000** emplois

60 parcs d'activités économiques **230** ha de foncier économique disponibles immédiatement en parcs d'activités

Ils nous ont déjà rejoints

ASSA ABLOY ENTRANCE SYSTEMS (Suède)
 BIOBANK (France)
 CDISCOUNT (France)
 COOPERATIVE BIO ILE-DE-FRANCE (France)
 CULTURA LOGISTIQUE (France)
 GAINERIE 91 (France)
 IRIS OHYAMA (Japon)
 LEROY MERLIN (France)
 PLASSON (Israël)
 SAFRAN AIRCRAFT ENGINES (France)
 ZALANDO (Allemagne)

Qui sommes-nous ?



Pôle économique majeur de la région francilienne, GRAND PARIS SUD accueille 25 000 établissements, des sièges sociaux de grands groupes et des industries de pointe.

Avec ses filières d'excellence, GRAND PARIS SUD continue d'attirer des sièges sociaux d'entreprises et notamment de grands groupes internationaux. Ses filières sont : aéronautique, santé – biotechnologies – génomique, numérique et robotique, innovation logistique et e-commerce, éco-activités et sports – loisirs – bien-être.

Nos dossiers en cours

• **LE CARRÉ SÉNART – Lieusaint – Saint-Pierre-du-Perray** : 116 000 m² de commerces, 40 000 m² de bureaux, des services administratifs, des établissements d'enseignement supérieur, un pôle médical, plusieurs entités de restauration, d'hôtellerie et de loisirs. Plus de 4 000 emplois, 150 entreprises et près de 200 enseignes et une surface de 77 ha pour des projets tertiaires.

PLUS D'INFOS SUR : [PÔLE MÉDICAL](#)

• **L'ECOPÔLE – Lieusaint – Moissy-Cramayel – Combs-la-Ville** : Suite au développement de la Coopérative Bio d'Île-de-France (légumerie 100% Bio) et à l'implantation de la société Le Closet, Spirit Entreprises lance un nouveau parc d'activités moderne et durable de 15 000 m² qui comprendra à terme, 6 bâtiments de locaux d'activités et de bureaux.

PLUS D'INFOS SUR : [PROGRAMME SPIRIT ENTREPRISES - IMPLANTATION LE CLOSET](#)

• **L'USINE DU FUTUR « ELCIMAÏ » – Cesson et Savigny-le-Temple** : Ce site de production est prêt à la construction pour une livraison sous 10 mois qui répond aux besoins de la nouvelle industrie. L'Usine 4.0 est un bâtiment à haute valeur ajoutée environnementale et technologique, conçu pour s'adapter aux activités de ses occupants (superficie cible : 22 000 m² bâtis, le programme industriel peut s'étendre de 10 000 à 30 000 m² avec une flexibilité foncière de 3 à 8 hectares).

PLUS D'INFOS SUR : [USINE DU FUTUR ELCIMAÏ - COMMUNIQUÉ DE PRESSE - NOUVEAU TROPHÉE PRÉSENTATION ELCIMAÏ](#)



Gainerie 91 © Gainerie 91

Nos projets de développement

Le pôle d'activités technologique de Paris/Villaroche est un pôle industriel remarquable en Île-de-France situé à seulement 45 min au sud-est de Paris.

L'État et les collectivités (Région Île-de-France, CD 77, Communautés d'agglomération Grand Paris Sud et Melun Val de Seine) ont signé un protocole d'accord d'aménagement et sont partenaires pour le développement de ce site. L'ambition partagée est de faire de ce lieu un pôle majeur en Île-de-France, et plus largement en France et à l'international, pour l'industrie, notamment aéronautique et des hautes technologies, tout en conservant un cadre environnemental de qualité.



Pôle médical © EPA Sénart/Laurent Descloux



Elcimai © Elcimai



Site Villaroche © Grand Paris Sud

Accès



- 17 gares RER D - Paris Gare de Lyon à 35 min
- 3 trains directs Lieusaint / Paris entre 7h et 7h45
- En service : Tzen 1 Sénart/Corbeil-Essonnes
- En projet : Tzen 2 : Lieusaint/Melun et Tzen 4 : Viry-Châtillon/Corbeil-Essonnes
- Tram T12 entre Massy et Evry-Courcouronnes (2023)



- A6, A5, Francilienne (N104) et connexions à l'A10, A4, A1



- Accès à Paris-Orly en 20 min et Paris-Charles de Gaulle en 40 min

Contacts

01 64 13 18 06

Jean-Luc PIZIVIN – Adjoint à la DGA Développement et Attractivité Territoriale – dev-eco@grandparissud.fr

01 64 13 17 50

Valérie LESTE – Responsable du Service Implantation et Développement des Entreprises v.lete@grandparissud.fr

COMMUNAUTÉ D'AGGLOMÉRATION MELUN VAL DE SEINE

Melun Val de Seine, votre projet aux portes du Grand Paris.

Melun Val de Seine, pôle économique majeur du département, propose des solutions répondant aux besoins des entreprises.

Elle participe fortement au dynamisme économique francilien grâce à ses universités (droit, économie, gestion, médecine...) et ses deux filières d'excellence tournées vers l'international.



Chiffres clés

2 filières d'excellence :
Aéronautique et
Innovation Alimentaire

14 ha de foncier
immédiatement
disponibles

1 300 000 actifs dans
un rayon
de 30 km

51 000 emplois, dont environ 10 000 emplois
dans l'aéronautique, répartis
dans 23 parcs d'activité économique
et 8 000 entreprises

133 000 habitants **4 300** étudiants

Ils nous ont
déjà rejoints

SAFRAN AIRCRAFT
ENGINES

JPB SYSTEMES

SCHLUMBERGER

GROUPE ELCIMAÏ

JIMINI'S

LABORATOIRES GALENIC
VERNIN

SMR AUTOMOTIVE
SYSTEMS FRANCE SA

TENTE SAS

SAS GLOBECAST

EOZ

Qui sommes-nous ?



Les équipes de Melun Val de Seine sont composées de professionnels de l'aménagement et du développement économique agissant en complémentarité pour répondre aux besoins de croissance ou d'adaptation des entreprises.

Elles entretiennent un réseau relationnel fort avec les autres acteurs afin d'offrir des solutions adaptées à chacun avec compétence et réactivité : pôles de compétitivité, agences de développement, investisseurs – promoteurs ...

Nos dossiers en cours

- **LE DÉVELOPPEMENT DE L'OFFRE FONCIÈRE ET IMMOBILIÈRE DU PÔLE « PARISVILLAROCHE, AERONAUTICS & TECHNOLOGY PARK »**, situé idéalement le long de l'A5, en renforçant ses disponibilités actuelles par des aménagements à terme dans la continuité des pistes de l'aérodrome et des industriels de l'aéronautique déjà installés.
- **L'AMÉNAGEMENT DU QUARTIER D'AFFAIRES DE LA GARE DE MELUN** autour du pôle d'échanges multimodal avec un programme diversifié : bureaux, activités, hôtellerie, commerces, logements, pôle universitaire.
- **LA REQUALIFICATION DES PARCS ÉCONOMIQUES** historiques en optimisant le foncier et l'immobilier, avec une attention aux services aux salariés : pistes cyclables, bornes de recharge électrique...
- **LA PROMOTION DES FILIÈRES D'EXCELLENCE** pour accélérer la croissance du territoire : la filière aéronautique autour du pôle PARISVILLAROCHE, et la filière « Innovation Alimentaire » développée en lien avec le pôle de compétitivité Vitagora®.



Parc économique - Vaux-le-Pénil, La Croix Besnard © Camvs

Nos projets de développement

Avec le soutien de l'État et afin de renforcer l'attractivité économique et résidentielle du territoire, le plan d'investissement est en cours d'application.

Pour mémoire, il est articulé sur 4 piliers :

- L'optimisation des déplacements,
- L'accroissement de l'offre de logements de qualité,
- La construction d'une offre de formation diversifiée,
- Le soutien à l'activité économique.

L'Agglomération veille à détecter les potentiels économiques, supports aux développements futurs immobiliers ou fonciers.

Elle œuvre à l'aménagement des zones d'activités en s'appuyant sur :

- Sa parfaite connaissance des acteurs du développement économique et de l'emploi,
- Son équipe dédiée et reconnue par les entreprises,
- Ses services aux entreprises : bourse de l'immobilier, animation, conseil, accompagnement à l'obtention de subvention...

Pôle de ParisVillaroche - Vue de l'aérodrome © Camvs



Pôle de ParisVillaroche - Vue de Safran Aircraft Engines © Camvs



Accès



• Gare SNCF Melun :
trains directs
Paris-Gare de Lyon /
Melun en 25 min
(ligne R)



• Autoroutes
A5 et A6,
Francilienne
et RN105



• Paris-Orly à 35 km et Paris-
Charles de Gaulle à 70 km
• Aérodrome de Melun-
Villaroche : aviation publique
et aviation d'affaires



• 34 lignes de bus
• 2026 : ouverture du TZen
(bus à haut niveau de service)
reliant la gare de Melun
à Corbeil-Essonnes via
le Carré Sénart

Contacts

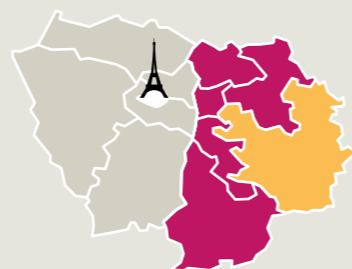
01 64 79 25 30 Frank ZSCHIEGNER - frank.zschiegner@camvs.com

01 64 79 25 05 Catherine OUSSET - catherine.ousset@camvs.com

Direction de l'Aménagement du Territoire - www.yourbusinessinmelun.com - www.melunvaldeseine.fr

EST SEINE-ET-MARNE

Au carrefour de l'Île-de-France, de la Champagne et de la Bourgogne, ce territoire bénéficie toujours d'une situation privilégiée.



Chiffres clés

5 intercommunalités 154 communes
 146572 habitants 39120 emplois
 14335 établissements

Ils nous ont déjà rejoints

- A2C
- BBGR
- BOURGEOIS FRERES
- FICAP
- FORNELLS
- IKEA
- MACOCCO
- OTICO
- PROCARS
- LES CARS MOREAU
- GRUPE TOTAL
- TRANSPORTS DELISLE
- UNITED PETFOOD

Qui sommes-nous ?

La renommée de ce territoire pour son attrait touristique (la cité médiévale de Provins inscrite au patrimoine mondial de l'UNESCO...) et son cadre de vie font l'unanimité.

Son positionnement économique a été conforté par le lancement, ces dernières années, de plusieurs grands projets (zones d'activités, parc d'entreprises...). Ceux-ci permettent d'accueillir des promoteurs, des entreprises industrielles, artisanales ou tertiaires, quelle que soit leur taille. Ils viendront compléter un tissu économique déjà riche de grandes entreprises et de PME en développement qui contribueront à la dynamique du territoire.

Soucieuses de proposer une offre immobilière complète, les collectivités se sont positionnées sur l'ouverture de plusieurs télécentres qui permettront aux salariés qui le souhaitent de gagner du temps de transport en travaillant plus près de chez eux.



Communauté de Communes de la Basse Montois

Nos dossiers en cours

- **BASSÉE MONTOIS** : Près de 4000 m² encore disponibles dans la ZAE de Choyau, qui constitue l'extension de la zone industrielle de Bray-sur-Seine, avec une couverture très haut débit. À proximité immédiate de cette zone, des projets de développement de l'activité portuaire sur Bray-sur-Seine/Jaulnes sont en cours, via l'aménagement d'une zone économique connectée bord à voie d'eau tirant parti des atouts de la Seine navigable (grand gabarit de 3000 tonnes à horizon 2028-2030). Le territoire bénéficie également de la présence du télécentre Jehol à Donnemarie-Dontilly.
- **BRIE NANGISSIENNE** : Le territoire compte 8 zones d'activités, dont Nangisactipôle avec 25 ha en cours de commercialisation (THD zone, avec surfaces modulables dès 1000 m² pour activités industrielles, artisanales ou tertiaires).

- **LES 2 MORIN** : Trois zones d'activités existantes cumulant 32 hectares, avec un projet de développement de zone de 7 ha à Rebaix et une disponibilité de 5 ha à La Ferté-Gaucher. Par ailleurs, ce territoire se distingue par une zone d'activité dédiée au pôle de loisirs mécaniques "Aérosphalte" sur 90 ha.
- **PROVINOIS** : Le territoire compte 9 zones d'activité à Provins, Beton-Bazoches, Villiers-Saint-Georges, Longueville et Poigny. Pour répondre aux demandes d'implantation importantes, la commercialisation d'une ZAC de 12 ha à Provins touche à sa fin et une extension est en cours d'instruction.
- **VAL BRIARD** : Deux projets sont actuellement en phase opérationnelle : La ZAC des Sources de l'Yerres, 35 ha à vocation d'activités PME/PMI située sur l'échangeur et façade N4 Rozay-en-Brie et en arrière plan sur Lumigny/Nesles/Ormeaux ; La ZAC multisites de Fontenay-Trésigny à vocation d'activités et de commerces sur une surface totale de 15 ha en façade N4 et N36 à proximité directe des échangeurs.
 Un projet en phase d'étude de 150 ha, le Val Bréon 2 à vocation mixte de logistique, activités, services et agro-activités en éco-gestion sur les communes de Châtres et Les Chapelles-Bourbon.



BBGR à Provins - SMD © yannpiriou.com



C.F.A BTP - Nangis



Siège social CC du Val Briard - Ferme Jean-Jacques Barbaux © CC Val Briard

Accès



• Ligne Paris-Strasbourg et Bâle (gare de l'Est)



• Autoroutes A4
 • Nationale 4 - Liaisons Est-Ouest



• À 1h30 des aéroports franciliens



• Projet de mise à grand gabarit de la Seine ainsi qu'un projet d'aménagement portuaire à Bray-sur-Seine

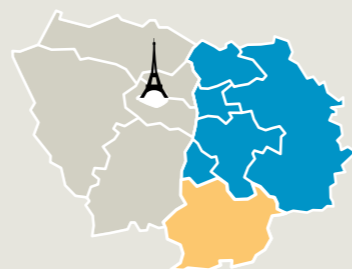
Contact

01 60 39 60 39

Seine-et-Marne Attractivité
 info@attractivite77.fr

SUD SEINE-ET-MARNE

Situé au Sud du département, le territoire regroupe 4 Communautés de Communes (Gâtinais - Val de Loing, Pays de Montereau, Moret Seine-et-Loing, Pays de Nemours) et une Communauté d'Agglomération (Pays de Fontainebleau) portant chacune un service dédié aux entreprises et des projets de développement.



Chiffres clés



Ils nous ont déjà rejoints

- HERMES
- PRYSMIAN (GENERAL CABLES)
- EDF RECHERCHE & DÉVELOPPEMENT
- SAM
- CORNING
- KERAGLASS
- LEDA
- OXAND
- PICARD
- STEF

Qui sommes-nous ?

Riche de savoir-faire industriels, le Sud Seine-et-Marne est un territoire sur lequel sont apparues ces dernières années des activités créatrices d'emploi : éco-activités, R&D, ingénierie, artisanat, économie résidentielle, diversification et transformation agricole...

Son patrimoine touristique, ses espaces naturels variés, la diversité de ses infrastructures (route, fer, fleuve) et son offre diversifiée de formations supérieures, font de celui-ci un territoire riche d'atouts lui permettant de renforcer son attractivité et favoriser l'implantation, le développement d'entreprises et l'emploi.

Engagé dans une dynamique partenariale en faveur du développement économique et de la création d'emplois depuis de nombreuses années et renforcée avec la mise en œuvre du programme européen Leader (2015-2020) dans sa partie diversification agricole, le Sud Seine-et-Marne est porteur de nombreux projets.



Nos dossiers en cours

- **PAYS DE FONTAINEBLEAU** : Des offres foncières et immobilières dans les zones d'activités et dans le parc tertiaire. Un centre de bureaux flexibles et de coworking. Une pépinière d'entreprises et des ateliers dédiés aux créateurs. Un accueil de proximité et des animations dédiées à l'implantation et au développement des entreprises.
- **PAYS DE MONTEREAU** : L'intercommunalité requalifie le Parc d'Entreprises du Confluent, une zone industrielle profitant de l'accès A5 et d'un port public qui recèle d'importants tènements (de 30 à 60 000 m²) inoccupés à valoriser. La CCPM propose, par ailleurs, des locations de bureaux, dans son centre d'affaires situé au pied de la gare de Montereau. Enfin, elle offre un accompagnement individualisé d'aide à la création et à l'implantation d'entreprises sur le territoire.

- **MORET SEINE-ET-LOING** : La mise en service du méthaniseur CVE-Equimeth, et de l'entreprise Polybiom spécialisée dans les bioplastiques, permettent à l'Eco-pôle d'intérêt régional du Parc d'Entreprises des Renardières de prendre son envol. Son extension est à l'étude afin d'accueillir de nouvelles entreprises tournées vers les éco-activités.
- **PAYS DE NEMOURS** : Une offre foncière dont 20 hectares disponibles sur la ZAC de la Pierre Levée avec un accès immédiat sur l'A6 et développement d'une offre tertiaire.
- **GÂTINAIS - VAL DE LOING** : Aux portes de la capitale, de l'Yonne et du Loiret, desservie par les autoroutes A6, A77 et A19, la CCGVL compte plusieurs zones d'activités sur son territoire, notamment à Égreville (une dizaine d'hectares disponible) et la zone Val-de-Loing 2 à Souppes-sur-Loing en développement programmé. Au cœur d'un territoire riche en patrimoine naturel et culturel, à proximité de la Gare de Souppes-Château-Landon (5 km), un espace d'accueil professionnel est ouvert depuis 2020.



Centre Stop & Work Fontainebleau ©Y. Piriou



Milliken © Silec Prysmian



Open space - espace C@pGât' - CC Gâtinais Val-de-Loing

Accès



• Réseaux ferrés



• Autoroutes A6 et A5
• Routes départementales 606 et 607



• Réseau fluvial

Contact

06 08 18 82 13

Evgenia GOROCHKOVA - Chef de projet, Seine-et-Marne Attractivité
evgenia.gorochkova@attractivite77.fr



SEINE-ET-MARNE, VIVRE EN GRAND !

RÉVÉLER QUI NOUS SOMMES ! Nos pépites et atouts



La Seine-et-Marne a de grands atouts et pépites à révéler ! Des atouts liés à notre patrimoine naturel et architectural (la forêt de Fontainebleau ou nos châteaux), nos équipements de 1^{er} rang, nos filières d'excellence comme l'éco-construction, la logistique et l'agriculture... Et tant de pépites méconnues à découvrir. Continuons de les révéler ensemble !

EN SEINE-ET-MARNE...

On vit intensément. Un style de vie particulier qui allie proximité avec la nature et connexion à la Ville-Monde.

On vit bien. Tous les charmes de la vie « Nature », dans des grands espaces, à la campagne, entre haute qualité de vie et liens humains.

En Seine-et-Marne, on ouvre le champ des possibles !

FIER D'ENTREPRENDRE EN SEINE-ET-MARNE ?

Vous avez envie de porter fièrement les couleurs du territoire ?
Vous avez envie d'enrichir et moderniser l'image de la Seine-et-Marne ?

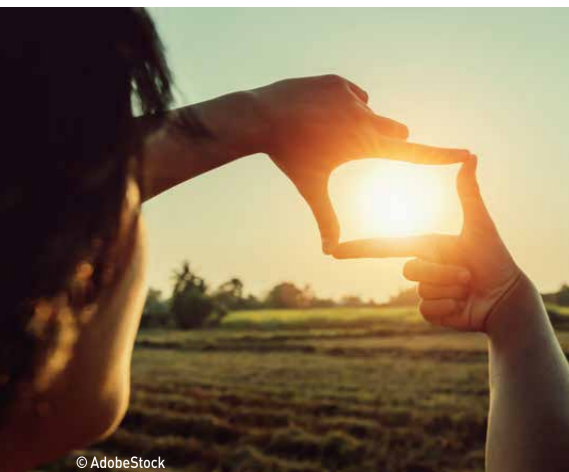
Engagez-vous autour de ce projet commun et contribuez au nouveau récit de la Seine-et-Marne !

En échange, vous bénéficiez de tout l'univers de la marque, du réseau, de ses événements et de ses services pour faire rayonner votre entreprise.

Devenez partenaire ! →



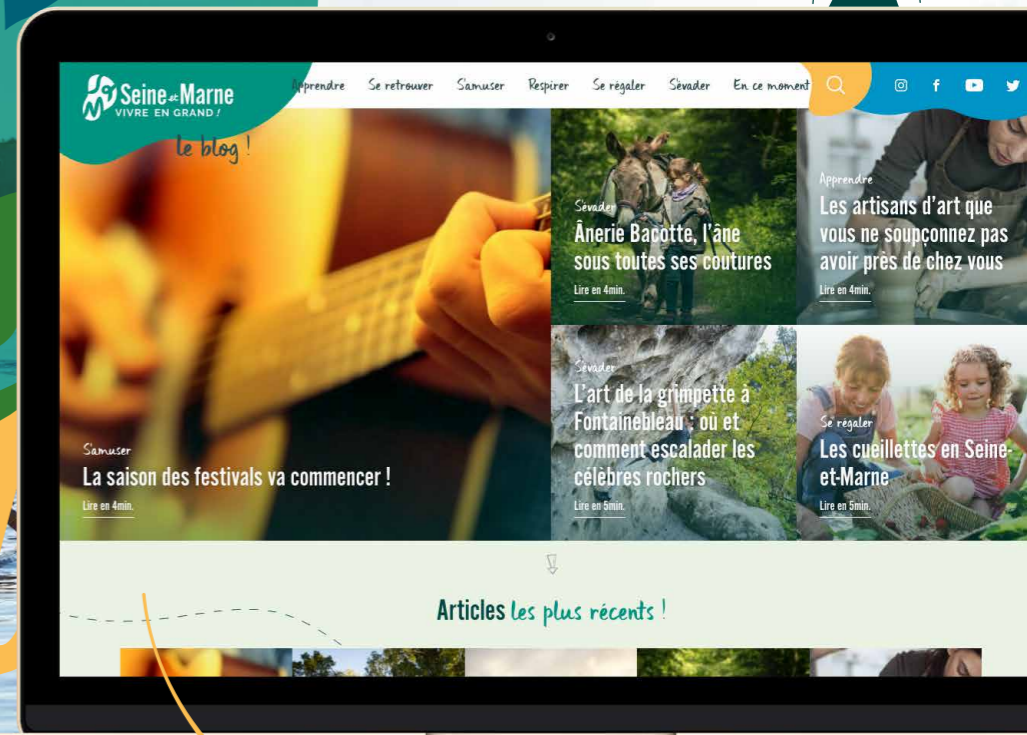
Pour scanner,
téléchargez
l'application Unitag



le blog !

Faites le plein de balades, visites et séjours en Seine-et-Marne sur

DecouvrirEnGrandLaSeineEtMarne.fr



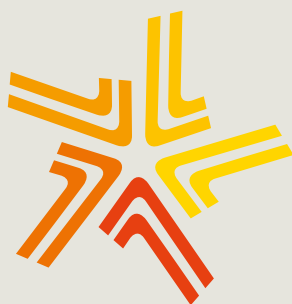
Pour encore plus d'idées
d'itinéraires à pied ou à vélo,
TÉLÉCHARGEZ L'APPLI
Balad'Nature en flashant
le QRCode



...et abonnez-vous pour recevoir votre dose d'inspiration !

→ Suivez l'actualité de la marque Seine-et-Marne Vivre en grand !

www.seineetmarnevivreengrand.fr #seineetmarnevivreengrand



SEINE & MARNE
ATTRACTIVITÉ

Quartier Henri IV
Place d'Armes
77300 Fontainebleau

01 60 39 60 39

www.seine-et-marne-attractivite.fr

