



12 KM À PIED...



OH, UN PAPILLON



PASSION RANDO

VOTRE SÉJOUR EN
SEINE-ET-MARNE
LES GÎTES DE FRANCE
VOUS ACCUEILLENT



PLOUF !





Bien plus que des randonnées pédestres ou à vélo, c'est **UN NOUVEAU VOYAGE** en Seine-et-Marne que l'on vous propose. Une **expérience olfactive**, à l'écoute de la nature... Observez-la, arrêtez-vous au bord du fleuve ou au détour d'un sentier et **admirez**.

Partez à la découverte d'endroits méconnus, rencontrez des artisans dévoués à leur savoir-faire, des producteurs locaux et leur culture du terroir. Admirez le patrimoine classé qui fait la richesse de la Seine-et-Marne.

Arrêtez-vous un instant, inspirez à plein poumons, **sentez-vous le lâcher-prise** et cette sensation de plénitude ?



Les propriétaires des chambres d'hôtes accueillants et à l'écoute, vous recevront et feront tout pour vous **cocooner** après ces heures de marche ou de vélo. Certains font tables d'hôtes et les autres vous chuchoterez sans hésiter leurs adresses favorites où se régaler.

Ça y est, vous vous êtes arrêtés ? **Écoutez les cloches**, les oiseaux au petit matin...

Photographiez la campagne briarde, la forêt et ses chaos rocheux, imaginez ces paysages **aux couleurs de l'aurore** ou à celles du crépuscule.

Vivez une **EXPÉRIENCE RANDO UNIQUE** à chaque voyage et partez à la rencontre de ceux qui font la Seine-et-Marne !



Partez à la découverte de la **LÉGENDE** et des coutumes celtiques des **MÉGALITHES**, ces pierres dressées hautes pour certaines de près de 1m80 ! Ce parcours long de 13 km vous fera sillonner les **CHEMINS DE FORÊT** et ceux bordant **LE LUNAIN**.

À VOIR À FAIRE

NEMOURS

13MN DE TREUZY
15MN DE REMAUVILLE

Découvrez cette ville historique qui a traversé les âges, de la Préhistoire et son Musée, jusqu'au Médiéval et son Château Musée. Profitez-en pour goûter les spécialités au coquelicot chez « Des Lis Chocolat ».



EGREVILLE

16MN DE TREUZY
6MN DE REMAUVILLE

Promenez-vous dans ce charmant village labellisé « Village de caractère » avec sa veille halle qui accueille tous les ans au moment des fêtes une importante foire aux volailles grasses. Visitez ensuite le Jardin Musée Bourdelle où vous pourrez admirer de belles sculptures monumentales de style « art déco ».



BERGERIE DE LA FONTAINE CLAIRETTE À NANTEAU-SUR- LUNAIN

6MN DE TREUZY
6MN DE REMAUVILLE

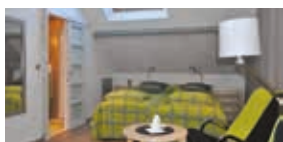
Éleveuse de brebis laitières de race Lacaune (agriculture biologique), Sophie vous fera goûter des spécialités fromagères telles que le « Nanteau » et le « Paley » et bien d'autres encore. Elle vous proposera également une visite de la bergerie et la découverte du troupeau et son mode de vie.



OÙ DORMIR ?

CHAMBRE D'HÔTES
LES ACACIAS

RÉF : 10226



Micheline et Jean-Claude vous accueillent à **TREUZY-LEVALAY** au cœur du Gâtinais. Ils disposent de deux chambres indépendantes et une chambre dans leur maison. Ils proposent également une table d'hôtes avec des produits du jardin et des producteurs locaux. Ces hébergements bénéficient de la proximité de l'Eurovéloroute n°3 (Scandibérique) et de la forêt de Nanteau. Les propriétaires sont disposés à vous faire découvrir les alentours et vous guider sur les chemins de randonnées.

RÉSERVEZ VOTRE HÉBERGEMENT

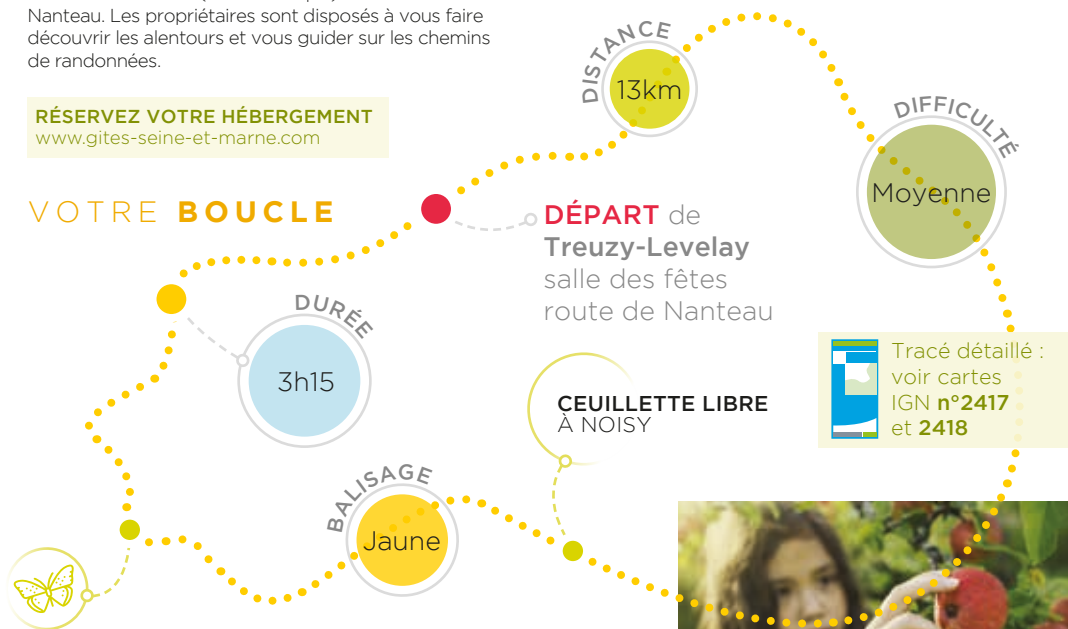
www.gites-seine-et-marne.com
CHAMBRE D'HÔTES
LA FERME FLEURIE

RÉF : 10159



A 25 km de Fontainebleau, dans le village de **REMAUVILLE**, Pascale et Michel vous proposent de vous détendre et de profiter du bon temps dans leurs deux chambres d'hôtes indépendantes dans un ancien corps de ferme à la décoration rustique et chaleureuse. Possibilité de balades à pied ou à vélo à proximité.

VOTRE BOUCLE



DÉPART de
Treuzy-Levelay
salle des fêtes
route de Nanteau

CEUILLETTE LIBRE
À NOISY

Tracé détaillé :
voir cartes
IGN n°2417
et 2418

VELETTE
PANORAMIQUE
ZIA/MONTCOURT-
FROMNVILLE

13MN DE TREUZY

18MN DE REMAUVILLE



Embarquez à bord de la Vedette Panoramique du Loing pour une croisière d'une heure et demie sur le canal du Loing à la découverte des paysages cachés du Pays de Nemours. Escalé possible à Nemours.

AU JARDIN DE NOISY

12MN DE TREUZY

21MN DE REMAUVILLE



Des premiers jours de mai à fin novembre, pratiquez l'autocueillette ou retrouvez à la boutique la récolte du jour ainsi que la sélection de produits du terroir. Tout au long de la saison des journées à thèmes et de nombreuses animations vous sont également proposées. Consulter le site internet pour connaître le calendrier des légumes et fruits de saisons.

LE TACOT DES LACS/
GREZ-SUR-LOING

13MN DE TREUZY

18MN DE REMAUVILLE



Évadez-vous à bord d'un authentique train d'autrefois, à la vitesse de 10km/h à travers la forêt et les lacs pour une belle journée champêtre. Le contrôleur vous fera la visite commentée du dépôt des locomotives.

DE SAINT-AUGUSTIN À SAINTE-AUBIERGE

Partez à la découverte de **LA VALLÉE DE L'AUBETIN** et découvrez les vieux **MOULINS**, ponts, cascades et paysages de **BOCAGE**. Sur votre route, arrêtez-vous à la Chapelle de Saint-Aubierge, la première chapelle construite au XII^e siècle, avec à ses pieds une **SOURCE** autrefois réputée pour ses vertus **MIRACULEUSES**.

À VOIR À FAIRE

PARC DES FÉLINS TERRE DE SINGES À LUMIGNY

15MN DE SAINT AUGUSTIN
Dans ce parc de 71 hectares, unique au monde, venez admirer des animaux sereins dans un havre de paix. Un circuit de 4 promenades à pied, un autre en petit train ainsi qu'un film 4D vous feront



découvrir la vie de près de 170 félins. Centre de reproduction zoologique, ce parc est impliqué dans la sauvegarde des espèces. Non loin de là, le fondateur du Parc des Félines a ouvert un parc consacré aux singes qui évoluent en liberté dans des conditions de vie au plus proche de la nature.

COULOMMIERS

10MN DE SAINT AUGUSTIN
Ville d'histoire gallo-romaine, Coulommiers est une petite ville typique de nos campagnes avec sa célèbre Commanderie des Templiers, classée « Monument Historique » et la seule à l'état complet en France. À deux pas du centre ville, posez-vous au Parc des Capucins. Coin lecture ou sieste... et pourquoi pas, pause gourmande avec une tranche de Brie de Coulommiers, accompagné du pain réputé de la boulangerie Mouilleron « la Première Fournée ».



OÙ DORMIR ?

CHAMBRE D'HÔTES LE MOULIN DE SAINT AUGUSTIN

RÉF. 10231



À **SAINT-AUGUSTIN**, Aurélie et Sébastien vous accueillent dans cet ancien moulin traversé par une rivière. Venez profiter de cet havre de paix aux portes de Paris avec ses 3 chambres et leurs thèmes qui vous feront voyager. Pensez à réserver la table d'hôtes

CHAMBRE D'HÔTES LA MAISON DANS LA BRIE

RÉF : 10256

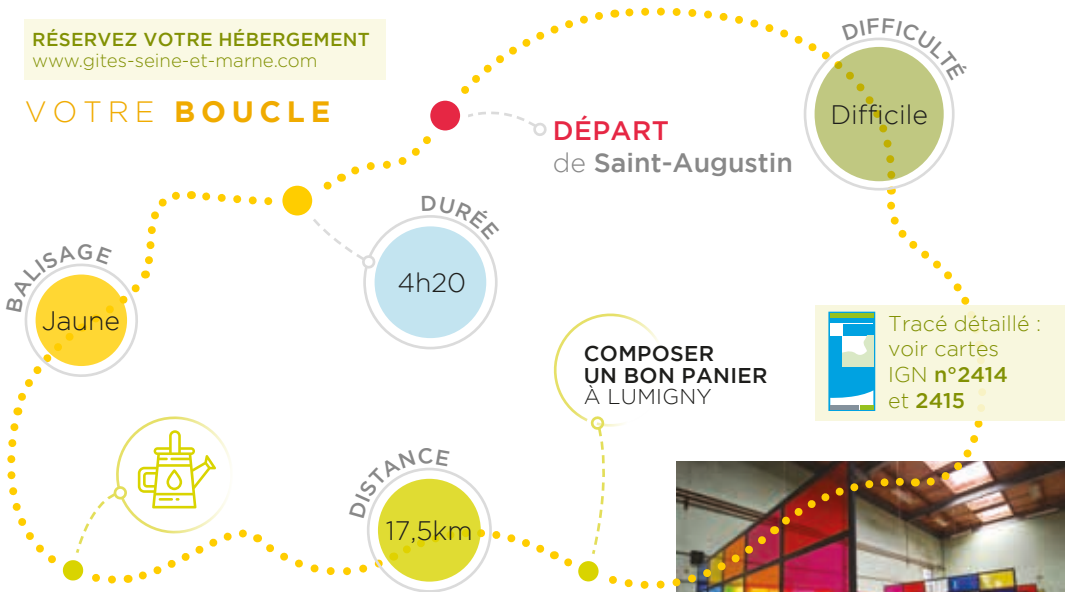


À **SAINT-AUGUSTIN**, Séverine et Julien seront ravis de vous accueillir dans leur grande bâtisse avec ses 3 chambres. Vous vous sentirez comme dans un cocon et sentirez la chaleur du lieu à l'image de leurs propriétaires.

RÉSERVEZ VOTRE HÉBERGEMENT

www.gites-seine-et-marne.com

VOTRE BOUCLE



MUSÉE DE LA SEINE- ET-MARNE À SAINT- CYR-SUR-MORIN

30MN DE SAINT AUGUSTIN

Ce musée vous invite à une visite en plusieurs temps. Le jardin et ses plantations d'osier, le rez-de-chaussée et son exposition sur la société rurale de la première moitié du XX^e siècle, mais aussi le premier étage avec la salle Mac Orlan. Cette salle vous présente la vie et l'œuvre de l'écrivain du « fantastique social » à travers des collections originales.



CUEILLETTE DU PLESSIS À LUMIGNY

15MN DE SAINT AUGUSTIN
À DEUX PAS DU PARC DES FÉLINS

Des fruits, des légumes et des fleurs fraîchement cueillis, 25 hectares de plantations où chacun trouvera ses variétés préférées et pourra composer son panier. D'avril à novembre, découvrez cette cueillette et son marché pour manger sain et authentique.



GALLERIA CONTINUA LE MOULIN À BOISSY-LE-CHÂTEL

15MN DE SAINT AUGUSTIN

Un véritable voyage dans l'art contemporain vous est proposé dans cette ancienne papeterie avec ses hangars réhabilités en espaces d'exposition. Des artistes de renom exposent leurs œuvres parfois monumentales. **Nouveau** : l'espace "Sphères" qui accueillent des galeries internationales.





LES CÔTEAUX DE VENDREST

Au détour des nombreux **VALLONS** aux **PENTES** se couvrant jadis de vignes et de vergers, découvrez des habitations construites en **EAU, TERRE ET PLÂTRE** dont la fabrication de ce dernier était faite à partir de l'extraction de **GYPSE** exploitées au XIX^e siècle.

À VOIR À FAIRE



VILLE DE JOUARRE

25MN DE VENDREST
20MN DE TANCROU



Son abbaye, ses cryptes mérovingiennes, ses musées... Et un cadre préservé avec une nature intacte et des circuits de randonnées, les vallées de la Marne et du Petit-Morin... Jouarre est un trésor de patrimoine à découvrir.

MUSÉE DE LA GRANDE GUERRE À MEAUX

30MN DE VENDREST
20MN DE TANCROU

Fort d'une collection unique en Europe, le Musée de la Grande Guerre de Meaux propose une vision



nouvelle du premier conflit mondial (1914-1918), à travers une scénographie innovante illustrant les grandes mutations et bouleversements de la société qui en ont découlés.

OÙ DORMIR ?

CHAMBRE D'HÔTES AUX 4 SAISONS DE CHATON

RÉF : 10237



À **VENDREST**, Marie-Claire et Michel vous accueillent dans une ferme rénovée et ses trois chambres exposition plein sud. A 100 mètres de la forêt, des possibilités de balades et de randonnées vous seront proposées.

RÉSERVEZ VOTRE HÉBERGEMENT

www.gites-seine-et-marne.com

CHAMBRE D'HÔTES FERME DE LA VALLIÈRE

RÉF : 10242



La Ferme de la Vallière est située à **TANCROU** dans un village du bord de Marne. Anne et Clément vous proposent deux chambres d'hôtes à l'étage de cette belle bâtisse du XVIII^e siècle. Cette ferme briarde valorise les produits de terroir au travers d'un élevage de chèvres et de la fabrication d'excellents fromages.

VOTRE BOUCLE



FERME DE LA VALLIÈRE À TANCROU

10MN DE VENDREST

Venez découvrir un élevage de chèvres alpines, dans la vallée de la Marne. Près de 80 chèvres produisent du bon lait matin et soir du mois de mars à décembre. Les fromages sont fabriqués de façon traditionnelle. Tous les produits sont en vente sur place à la boutique de la ferme. Productions à goûter absolument : fromages de chèvre fermiers au lait cru, frais ou affinés.



CANAL DE L'OURCQ

5MN DE VENDREST

10MN DE TANCROU

Depuis très longtemps, le Canal de l'Ourcq est considéré comme un lieu de détente et de loisirs. Le chemin de halage est idéal pour une balade en famille ; le cadre y est tantôt urbain, tantôt verdoyant. Entre eau et belles plaines, ces paysages naturels vous surprendront.



RÉSERVE RÉGIONALE DU GRAND VOYEUX

20MN DE VENDREST

10MN DE TANCROU

Située à Congis-sur-Thérouanne, la réserve se situe sur d'anciennes carrières de sables et granulats. Les étangs et plans d'eau formés par la Marne constituent un environnement privilégié pour de nombreuses espèces d'oiseaux. Vous adorerez vous arrêter pour les observer et tenter de les photographier...





SUR LE LES PAS DE THIBAUD DE CHAMPAGNE

Au détour des sentiers de la forêt de Villefermoy, découvrez des **ÉTANGS CREUSÉS PAR DES MOINES** il y a quelques siècles. L'itinéraire débouchera ensuite sur le **CHÂTEAU DES MOYEUX**, reconstruit au XIX^e siècle et offert par Napoléon III à Eléonore Vergeot qui l'avait aidé à **S'ÉVADER DU FORT DE HAM**.

À VOIR À FAIRE

CHÂTEAU DE BLANDY DES TOURS



20MN DE LA-CHAPELLE-RABLAIS
20MN D'ÉCHOUBOULAINS

Une forteresse médiévale dans un village de caractère, ce site exceptionnel et rare vous transporte au XIII^e siècle. Une place forte admirablement restaurée, unique en Île-de-France où de nombreux événements viennent animer les lieux tout au long de l'année.

CHÂTEAU DE VAUX- LE-VICOMTE



30MN DE LA-CHAPELLE-RABLAIS
30MN D'ÉCHOUBOULAINS

Le château du XVII^e siècle et son domaine, célèbres dans le monde entier pour avoir inspiré Versailles, représentent la plus parfaite « harmonie entre architecture et paysage ». Visitez ce domaine privé et ses jardins avec, de mai à octobre, une visite exceptionnelle aux chandelles et la mise en eau des fontaines et autres cascades.



LE MUSÉE DE LA VIE D'AUTREFOIS AUX ORMES-SUR-VOULZIE



30MN DE LA-CHAPELLE-RABLAIS
30MN D'ÉCHOUBOULAINS

Revivez la vie quotidienne d'autrefois avec ce Musée qui présente une collection d'objets (près de 60 000) des années 1800 à 1950, le tout mis en scène sur 3 500 m² d'espaces d'exposition. Restauration possible sur place.

OÙ DORMIR ?

CHAMBRE D'HÔTES
L'ARQUEBUSE

RÉF. CABANE 60019



À LA-CHAPELLE-RABLAIS,

dans un parc forestier et ancien relais de chasse, Françoise et Hervé vous proposent un hébergement insolite : une cabane de 20m² perchée à 8m de hauteur et située au centre de la forêt. Déconnexion totale garantie.

RÉSERVEZ VOTRE HÉBERGEMENT

www.gites-seine-et-marne.com
CHAMBRE D'HÔTES
DOMAINE
DES TINARAGES

RÉF. : 10169



Dans un très beau domaine boisé de 10 hectares au cœur de la forêt de Villefermoy, entre **LA-CHAPELLE-RABLAIS** et **ECHOUBOULAINS**, Véronique et Jean-claude vous accueillent dans leurs chambres d'hôtes et table d'hôtes, dans un environnement calme et détendu.

VOTRE BOUCLE

ARCRÉART'S
À ST-LOUP-DE-NAUD

30MN DE LA-CHAPELLE-RABLAIS

30MN D'ÉCHOUBOULAINS

Bruno Treni vous accueille dans son atelier et vous fera découvrir sa passion de la création et la fabrication de céramiques originales en « Raku » (technique de cuisson des émaux).

Bijoux, sculptures, poteries sont exposées à l'Office de Tourisme de Provins.

LES MACARONS
DE RÉAU

35MN DE LA-CHAPELLE-RABLAIS

35MN D'ÉCHOUBOULAINS

Célèbre depuis 1968, les Macarons de Réau, sont fabriqués de manière artisanale, par l'entreprise familiale. Sans conservateur ni gluten, la gourmandise se déguste au salon de thé du « Domaine », où s'emmène en souvenir depuis la boutique.



PROVINS

40MN DE LA-CHAPELLE-RABLAIS

40MN D'ÉCHOUBOULAINS

Patrimoine Mondial de l'UNESCO, cette cité médiévale est un incontournable en Seine-et-Marne ! Visitez ces monuments historiques, des sous-terrain à la Tour César et profitez des spectacles historiques et grands événements pour vivre un véritable voyage au Moyen Âge !





À LA DÉCOUVERTE DE SAINT-LOUP- DE-NAUD

Cette Randonnée aux paysages variés mène à Saint-Loup-de-Naud, village de caractère, **AU RICHE PATRIMOINE BÂTI**. Ce parcours de 12 km, à travers **COTEAUX ET VALLÉES** offre de magnifiques panoramas et éveillera vos sens par le **CHANT DES RIVIÈRES** et les **FLEURS ET ARBUSTES ODORANTS** qui le jalonnent.

À VOIR À FAIRE



CITÉ MÉDIÉVALE DE PROVINS



14MN DE SAINT-LOUP-DE-NAUD

Patrimoine mondial de l'UNESCO, cette cité est un incontournable en Seine-et-Marne. Visitez les souterrains, la Tour César et profitez des spectacles historiques et grands événements pour vivre un véritable voyage au Moyen âge !

LA ROSERAIE DE PROVINS



14MN DE SAINT-LOUP-DE-NAUD

Ce « Jardin remarquable » vous permettra notamment entre mai et juin d'apprécier toute la subtilité du parfum de la « Rosa Gallica Officinalis » plus connue comme « Rose de Provins ». La Roseraie offre plus de 450 variétés de rosiers. Une découverte visuelle et olfactive !

LE MUSÉE DE LA VIE D'AUTREFOIS AUX ORMES-SUR-VOULZIE



11MN DE SAINT-LOUP-DE-NAUD

Dans ce musée à la collection exceptionnelle de 60 000 objets, le monde moderne s'éclipse pour laisser revenir les métiers d'autrefois. Faites une plongée dans le temps pour redécouvrir au travers de plus de 100 scènes, la vie quotidienne de nos ancêtres.

OÙ DORMIR ?

CHAMBRE D'HÔTES
L'ÉCOLOGIS

RÉF. 10144



Béatrice et Christian vous accueillent dans leur charmante maison abritant une chambre d'hôte pour 2 personnes avec jardin de curé de couleurs et de senteurs, labellisée «Gîte au Jardin». La seule ambition de ce jardin est de donner du bonheur : ravissement de l'œil, jouissance gourmande, plaisirs partagés. Le charme des jardins de grand-mère, des roses qui sentent bon, des vivaces simples et bon-enfant, des petits chemins ombragés.

CHAMBRE D'HÔTES
FERME DE LA
HAUTE MAISON

RÉF : 10103



C'est dans un cadre rare et authentique sur le site d'un ancien monastère, dominant le village et l'église romane que Jean propose 3 chambres de 2 personnes et 2 suites familiales pour 4 personnes avec salles d'eau ou de bain privées.

CHAMBRE D'HÔTES
MAISON
VÉROSIA

RÉF. 10248

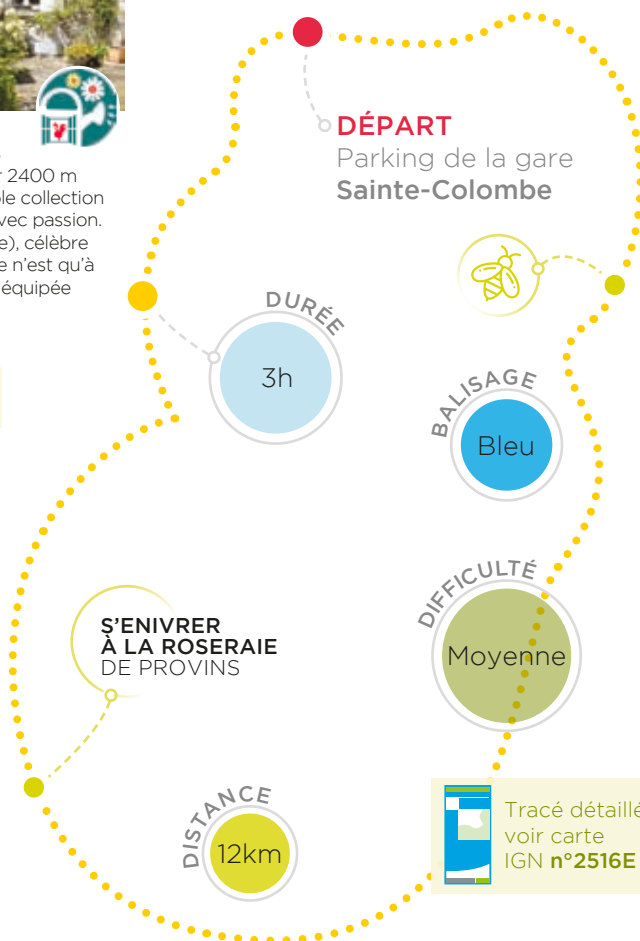


Véronique et Patrick vous attendent dans leur très belle maison «Gîte au Jardin» sur 2400 m d'un jardin d'exception avec une incroyable collection de rosiers, dont Véronique vous parlera avec passion. La superbe église romane (XI^e et XII^e siècle), célèbre pour son portail et sa magnifique statuare n'est qu'à 150m. Chambre confortable et lumineuse équipée d'une salle de douche et WC privés, pour 2 personnes.

RÉSERVEZ VOTRE HÉBERGEMENT

www.gites-seine-et-marne.com

VOTRE BOUCLE

LA RONDE
DES ABEILLES

14MN DE SAINT-LOUP-DE-NAUD

Avec ses apiculteurs confiseurs qui cultivent et cuisinent la Rose de Provins dans le respect des traditions d'antan, allez à la rencontre du miel et de la Rose de Provins, nouvelles saveurs qui raviront vos papilles.



EN SUIVANT LA MARSANGE

Parcourez **VALLONS ET BOIS DE LA MARSANGE** et de l'Yerres et laissez-vous **BERCER PAR LE CALME DU COURS D'EAU**. Ce parcours de 22 km, vous permettra de découvrir un magnifique **PATRIMOINE VERNACULAIRE**, le lavoir du bourg d'Ozouer-le-Voulgis et plusieurs villages **TYPIQUEMENT BRIARDS**.



À VOIR À FAIRE

CHÂTEAU DE BLANDY LES TOURS

20MN DE CHAUMES-EN-BRIE
24MN DE CHÂTRES
ET LIVERDY-EN-BRIE

Une forteresse médiévale dans un village de caractère. Ce site unique, admirablement restauré, vous transporte au XIII^e siècle. Ne rater pas les «Dimanche de Blandy» est ses spectacles diversifiés.



PARC DES FÉLINS TERRE DE SINGE À LUMIGNY

20MN DE LIVERDY-EN-BRIE
14MN DE CHÂTRES
ET CHAUMES-EN-BRIE

Dans ce parc de 71 hectares, unique au monde venez admirer des animaux sereins dans un havre de paix. Centre de reproduction zoologique, ce parc est impliqué dans la sauvegarde des espèces.



CHÂTEAU DE VAUX-LE-VICOMTE

21MN DE LIVERDY-EN-BRIE
20MN DE CHÂTRES
ET CHAUMES-EN-BRIE

Le château du XVII^e siècle et son domaine, célèbres dans le monde entier pour avoir inspiré Versailles, représentent la plus parfaite «harmonie entre architecture et paysage». De mai à octobre, une visite exceptionnelle aux chandelles s'impose ainsi que la découverte de ce joyau sous la féerie de Noël.



OÙ DORMIR ?

CHAMBRE D'HÔTES LA BRIARDE DE RETAL

RÉF. 10033



À **LIVERDY-EN-BRIE**, Marie-Christine et Jacques ont entièrement rénové cette belle maison en pierre de Brie à la décoration soignée et vous accueillent dans 2 chambres confortables avec entrée indépendante, salle de douche et toilettes privatives.

CHAMBRE D'HÔTES LA BRIARDE MÉDÉVALE

RÉF. 60036



À **CHÂTRES**, Nathalie et Stéphane vous accueillent en plein cœur de la Brie, dans cette belle chambre d'hôtes aménagée dans une agréable cabane avec terrasse dans le jardin. Ambiance médiévale dans cette chambre Mélusine pour 4 personnes. Véritables conteurs, les propriétaires vous organiseront sur demande un repas médiéval.

RÉSERVEZ VOTRE HÉBERGEMENT

www.gites-seine-et-marne.com



LE DOMAINE DES MACARONS DE RÉAU

24MN DE LIVERDY-EN-BRIE

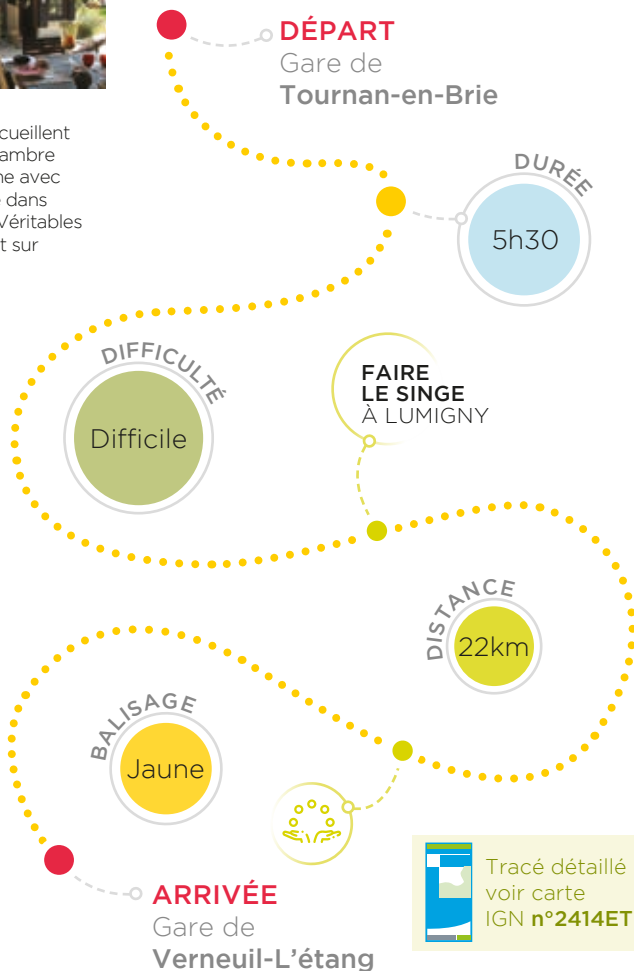
Le fondant et le goût unique des Macarons de Réau sont appréciés et reconnus dans la France entière. Leurs secrets ? Un savoir faire artisanal et une sélection rigoureuse des matières premières ajoutées. Boutique et salon de thé sur place.

CHAMBRE D'HÔTES FERME DE FOREST

RÉF : 10087

À **CHAUMES-EN-BRIE**, Marie-Joseph a créé 4 chambres d'hôtes dans une belle ferme du 19^e siècle au caractère original dans un cadre verdoyant. Le site propose également des salles de réception et un gîte de groupes.

VOTRE BALADE



Tracé détaillé :
voir carte
IGN n°2414ET



LA SCANDIBÉRIQUE

Avec 1600 km de parcours, la partie française de l'EuroVelo 3, appelée « La Scandibérique » est l'itinéraire français de la véloroute reliant **TRONDHEIM** (Norvège) et **SAINT-JACQUES-DE-COMPOSTELLE** (Espagne).

La portion du sud Seine-et-Marne de la Scandibérique permet la **DÉCOUVERTE À VÉLO** d'une vallée étonnante de près de 60 kilomètres, des communes de Bois-le-Roi à Souppes-sur-Loing, en passant par Fontainebleau ou Moret-sur-Loing.

La **VÉLOROUTE** suit la Seine et longe le Loing comme un **TRAIT D'UNION** entre le fleuve et ses affluents. Un **PANORAMA VIVIFIANT** s'offre à vous avec sa forêt classée et des **ESPACES NATURELS PRÉSERVÉS** s'étirant jusqu'aux bordures des villes.

À VOIR
À FAIRE

DÉLICES DE LA RUCHE À BOURRON-MARLOTTE

Anne et François, apiculteurs depuis 4 générations vous proposent une variété de miel qu'ils ont déclinés en bonbons et galettes en bonbons et galettes mais aussi pour leur fameux pain d'épices.



MORET-SUR-LOING

Le charme éternel de la cité médiévale qui inspira le peintre impressionniste Alfred Sisley. Partez à la découverte de cette ville emblématique du sud Seine-et-Marne, son donjon, son église, ses remparts



datant du Moyen-Âge. Faites ensuite un arrêt à la boutique du sucre d'orge, à côté de l'église, et goûtez à ses bonbons d'antan autrefois confectionnés par les religieuses.



OÙ DORMIR ?

CHAMBRE D'HÔTES
JEAN MICHEL
GICQUEL

RÉF : 10057



À **MONTIGNY-SUR-LOING**, dans l'environnement agréable de la vallée du Loing, Jean-Michel vous propose ses deux chambres dans une maison de caractère, rénovée avec goût, et située dans le bourg proche de sites d'exception tels que la ville de Moret-sur-Loing.

CHAMBRE D'HÔTES
LA POMMERIE

RÉF : 10186

LABEL
« ACCUEIL VÉLO »

À **MORET-LOING-ET-ORVANNE**, dans un corps de ferme rénové avec goût au bord du canal du Loing, venez découvrir cette chambre d'hôtes et table d'hôtes de style anglais avec une décoration en toile de Jouy où la propriétaire, Alexandra, vous préparera chaque matin un délicieux petit-déjeuner. Réservez la table d'hôtes.

CHAMBRE D'HÔTES
HARAS DU
CROC MARIN

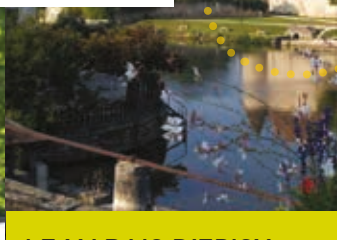
RÉF : 10241

LABEL
« ACCUEIL VÉLO »

Si vous souhaitez continuer dans votre «slow travel*», les quatre chambres de Florence à **MONTIGNY-SUR-LOING**, sont une escale idéale où il vous est proposé des balades à cheval, des randonnées à vélo ou à pied, ou encore la pratique de l'escalade avec la proximité de blocs en forêt de Fontainebleau. Table d'hôtes.

*doux voyage

RÉSERVEZ VOTRE HÉBERGEMENT

www.gites-seine-et-marne.comSENTIR VIBRER
LES REFLETS
À MORET-SUR-LOING

AUBERGE D'EPISY



Au détour d'une écluse, le long du canal du Loing, arrêtez-vous dans cette auberge labellisée "Accueil vélo" pour une pause gourmande et bucolique. En terrasse l'été, ou près de la cheminée, des plats traditionnels gourmands et de saison vous seront servis.

LE MARAIS D'EPISY

L'Espace Naturel Sensible vous emmène sur 1 km de parcours pédestre (le début de parcours est accessible aux personnes à mobilité réduite) où vous pourrez admirer des espèces végétales et animales rares. Et téléchargez l'appli Balade Branchée pour en savoir plus sur cette faune et flore préservée.



NEMOURS

Visitez cette ville agréable située entre la Forêt de Fontainebleau et les bords du Loing. Vous découvrirez un patrimoine historique, avec son église, son Château, un musée dédié à la Préhistoire mais également un patrimoine naturel surprenant le long de l'Eurovéloroute n°3.



CHARTRE DU RANDONNEUR



1 Ne vous écartez pas des chemins balisés

2 En cas de doute sur le cheminement, le balisage est prioritaire sur le descriptif

3 Dites «Bonjour» aux personnes que vous croisez.

4 Respectez la nature et la propriété privée



5 N'abandonnez pas de débris

6 Evitez de fréquenter les itinéraires en période de chasse (renseignez-vous auprès des mairies ou de la fédération des chasseurs de Seine-et-Marne)



7 Refermez barrières et clôtures après votre passage



8 Lorsque cela est possible, retirez tout obstacle sur votre chemin



VOUS TROUVEREZ PLUS DE BALADES

sur le site du Comité Départemental de la Randonnée Pédestre

WWW.RANDONNEE-77.COM



Ou en téléchargeant l'application l'application «Balad'Nature»



Balad'NATURE

Gratuit sur



Des **itinéraires pédestres** prêts à l'emploi, des **circuits cyclables** comme la Scandibérique, des **balades à cheval**, l'application vous offre un panel de possibilités de randonnées ou de balades pour partir à la découverte de la Seine-et-Marne, de son patrimoine, de son histoire et de ses habitants.



COUCOU
PETIT ÉCUREUIL



HUM... ÇA SENT BON !

Vous recherchez de l'insolite,
du charme, un beau jardin
ou un potager...
**Retrouvez toutes
les Offres d'hébergements sur**
WWW.GITES-SEINE-ET-MARNE.COM.

Que ce soit en gîte ou en chambre
d'hôtes, ces hébergements à thème
vous proposent de découvrir
des modes de logements originaux
qui charmeront petits et grands !



ET CLIC !
JE RÉSERVE :)



RÉSERVEZ
VOTRE SÉJOUR
WWW.GITES-SEINE-ET-MARNE.COM



GÎTES DE FRANCE Seine-et-Marne

Quartier Henri IV
Places d'Armes
77300 Fontainebleau
01 60 39 60 54



Crédit photos : Tous droits réservés. Le Moulin de Saint-Augustin, Les Acacias à Treuzy-Viellevy, La Ferme Fleurie à Remauville, Tigres-Parc des Félines, Le Moulin de Saint-Augustin, La Maison dans la Brie à Saint-Augustin, Galleria Cortina, Musée de la Grande Guerre, Meaux - Didier Passey, Aux 4 saisons de Chalon à Vendrest, Ferme de la Vallière à Tancret, L'école - Musée de la vie d'autrefois, L'Arquebuse à la Chapelle-Rabais, Domaine des Tamarages à Echouvalains, Tour César - Seine-et-Marne Attractivité, Scandibérique - Seine-et-Marne Attractivité, Rand077 - Amélie Laurin, Jean Michel Girquel à Montigny sur Loing, La Pommerie - F. Mlochau, Château Musée Nemours - OT Pays de Nemours, Haras du Croc Marin à Montigny-sur-Loing, Domaine du Bols des Anges à Germigny-Lévéque, Maison Verosia à Saint-Loup-de-Naud, L'École Logie à Saint-Loup-de-Naud, Domaine des macarons de Réau, Chambre de la Haute Maison - Mme Rondeau, GDF77, D. Blondin - CRT, F. Jaumier, iStock, A. dobe Stock.